



## PROJEKT MIESZKANIA\_CHORZÓW



MoRA MAX DESIGN  
ul. Wolności 101/2  
41-500 Chorzów  
Telefon: +48 690 822 199  
E-mail: [biuro@moramaxdesign.pl](mailto:biuro@moramaxdesign.pl)  
www: [www.moramaxdesign.com](http://www.moramaxdesign.com)

\* Wizualizacja może odbiegać od rzeczywistych parametrów i kolorystyki użytych materiałów

LEGENDA	
	ODPŁYW
	DOPROWADZENIE WODY ZIMNEJ
	DOPROWADZENIE WODY ZIMNEJ I CIEPŁEJ
	PRZYŁĄCZE GRZENIKA
	REKUPERACJA PROPONOWANE UMIESZCZENIE PUNKTÓW
	ZABUDOWA MEBLOWA
	ZABUDOWA GK
	MEBLE DO KUPIENIA
	SPRZĘTY
	PRZYŁĄCZA ELEKTRYCZNE
	DODATKI
	POSADZKII
	OBNIŻENIE SUFITU GK
	WYKOŃCZENIE ŚCIAN
	LISTWY PRZPODŁOGOWE
	FARBA CZARNA
	tapeta drewnopodobna
	OŚWIETLENIE
	PROFIL LED
	GNIAZDO ETHERNET
	GNIAZDO RTV
	KINKIET
	PRZYŁĄCZE ELEKTRYCZNE
	WŁĄCZNIK POJEDYNCZY
	WŁĄCZNIK PODWÓJNY
	WŁĄCZNIK POTRÓJNY
	WŁĄCZNIK SCHODOWY
	WŁĄCZNIK SCHODOWY PODWÓJNY
	WŁĄCZNIK KRZYŻOWY
	GNIAZDO WTYKOWE
	SIŁA
	MIEJSCE UZBRAJANIA ALARMU

**UMIEJSCOWIENIE ZAISLACZY 12V DO ZASILANIA TAŚM LEDOWYCH. POZOSTAWIA SIĘ DO USTALENIA WYKONAWCY INSTALACJI ELEKTRYCZNEJ**

**UWAGA: W MIARĘ MOŻLIWOŚCI NALEŻY WYKORZYSTAĆ ISTNIEJĄCE PRZYŁĄCZA**

**UWAGA: wymiary zostały podane od gotowej posadzki**

**należy dopasować przyłącza do ostatecznie wybranych produktów**

**ŁAZIENKA**

**ZABUDOWY MEBLOWE**

**UWAGA: zabudowy meblowe należy wykonać zgodnie z wizualizacjami**

**Firma MoRA MAX Design gwarantując najwyższą jakość usług, zapewnia pomoc projektanta w zorganizowaniu spotkań z poszczególnymi przedstawicielami produktów.**

**W celu skorzystania z tej opcji należy wcześniej skontaktować się z projektantem pod numerem tel. + 48 793 933 300 w celu zorganizowania spotkań.**

#### INFORMACJE DODATKOWE:

**- Przed zakupem wyznaczonych materiałów i akcesoriów należy dodatkowo zweryfikować elementy z projektem.**

**- W razie wątpliwości, przed zakupem prosimy o kontakt ze studium projektowym MoRA MAX Design.**


**- Zaleca się zakup wszystkich elementów i zapoznanie się z poszczególnymi kartami technicznymi produktów przed rozpoczęciem jakichkolwiek prac na budowie.**

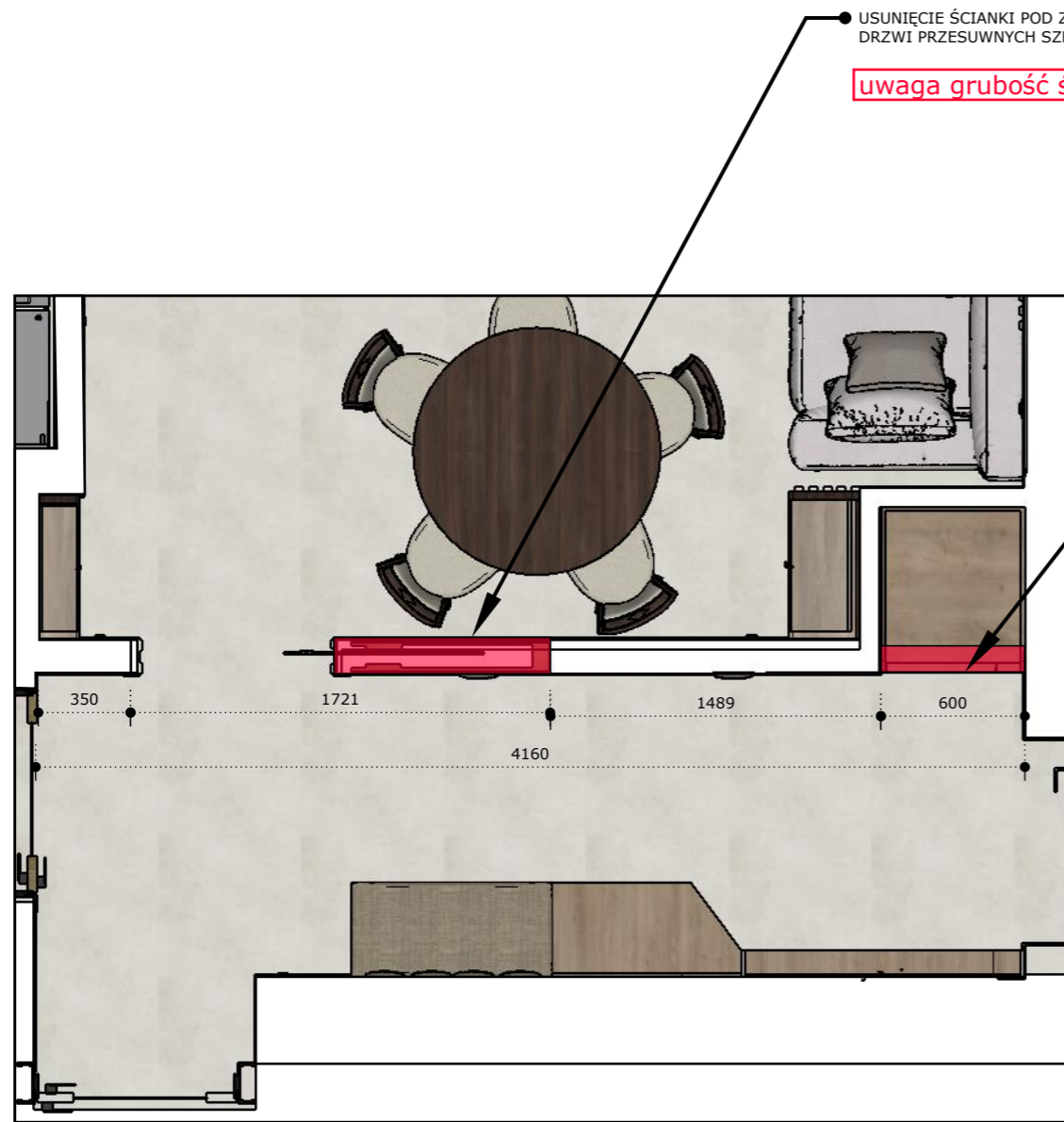
**W ramach realizacji projektu przysługuje Zamawiającemu, możliwość zlecenia organizacji dostawy poszczególnych elementów wyposażenia wnętrz.**

**W tym celu wymagany jest kontakt z projektantem MoRA MAX Design**

#### LEGENDA I OPIS

<b>MoRA</b> MAX DESIGN	SKALA	—
	FORMAT	A3
	STRONA	2

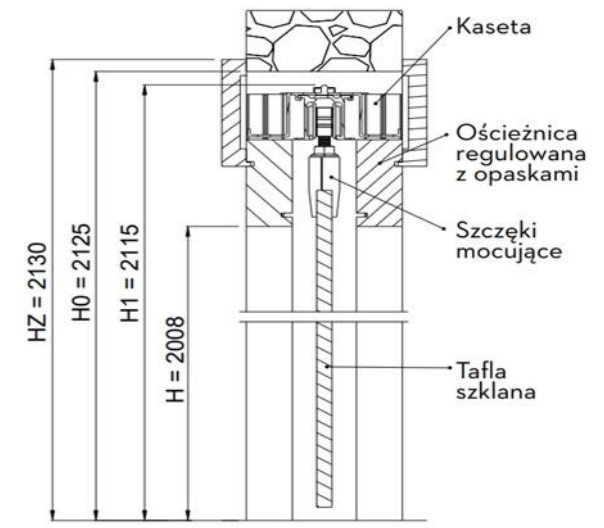
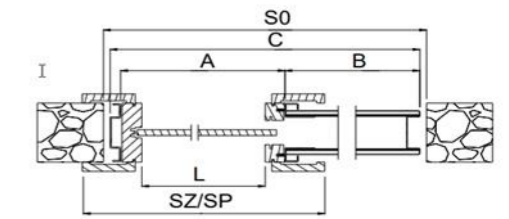
<b>LEGENDA</b>
 USUWANE ŚCIANKI



uwaga grubość ściany należy dopasować do systemu montażu kasety

PRZEWIJDUJE SIĘ CAŁKOWITE USUNĘCIE ŚCIANKI UMOŻLIWIĄJĄCE ZABUDOWĘ SZAFY WNEKOWEJ

W PROJEKCIE PRZYJĘTO SYSTEM OŚCIEŻNICOWY DO TAFLI SZKLANÝCH INTERDOOR  
 W RAZIE ZMIANY PRODUCENTA NALEŻY DOPASOWAĆ WYMAGANY OTWÓR W MURZE POD KARTĘ TECHNICZNĄ WYBRANEGO SYSTEMU



wymiary dla tafli szklanej 812mm

S2	H2	L	A	B	C	S0	SZ / SP
812	2025	788	850	835	1701	1721	968

Legenda:  
 S2 - szerokość tafli szklanej [mm]  
 H2 - wysokość tafli szklanej [mm]  
 H1 - wysokość całkowita systemu [mm]  
 H0 - wysokość otworu w murze [mm]  
 S0 - szerokość otworu w murze [mm]  
 C - szerokość całkowita systemu [mm]

przyjęto w projekcie drzwi bez opasek. Opaski wykonane przez stolarza z płyty meblowej **EGGER JESION NAVARRA H1250 ST36**



UCHWYT DO TAFLI SZKLANÝCH OKRĄGLY CD 20 FI58MM ZE STALI NIERDZEWNEJ

**UWAGA**  
 WSZYSTKIE WYMIARY NALEŻY SPRAWDZIĆ NA BUDOWIE

PRZEBUDOWA ŚCIANKI Z DRZWIAMI PRZESUWNYMI	
<b>MoRA</b>	SKALA 1:40
MAX DESIGN	FORMAT A3
	STRONA 3

Sofa Fabio trzysobowa RAMARO.PL  
<https://ramaro.pl/produkty/sofy/nierozkladane/sofa-fabio-trzysobowa/>



kanal płaski umieszczony w zabudowie meblowej do przeprowadzenia kabli  
 gniazda do podłączenia TV należy również umieścić w zabudowie meblowej

GNIAZDO WTYKOWE UŻYTKOWE h=900mm  
 W LINII Z KINKIETEM  
 KINKIET Z WŁASNYM WŁĄCZNIKIEM ŚWIATŁA  
 H= 1250mm

Kinkiet EYE SUPER I NOWODVORSKI  
<https://www.nowodvorski.com/produkt/kinkiet-eye-super-i-6487,8974>



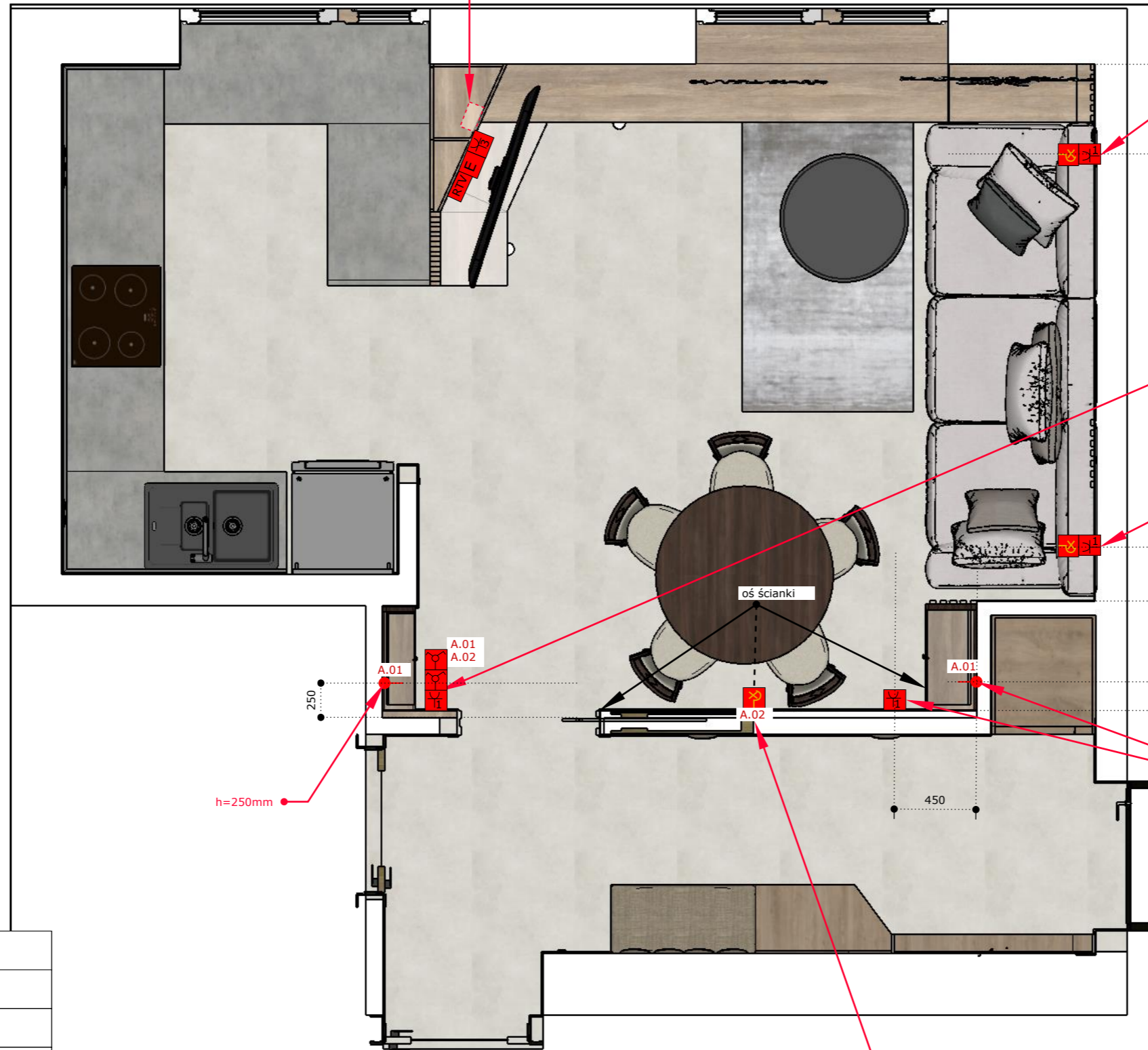
zmiana umiejscowienia włączników światła salonu  
 oraz gniazda wtykowego użytkowego  
 umieszczenie zaraz za kasetą drzwi

GNIAZDO WTYKOWE UŻYTKOWE h=900mm  
 W LINII Z KINKIETEM  
 KINKIET Z WŁASNYM WŁĄCZNIKIEM ŚWIATŁA  
 H= 1250mm



h=250mm

h= 2250mm



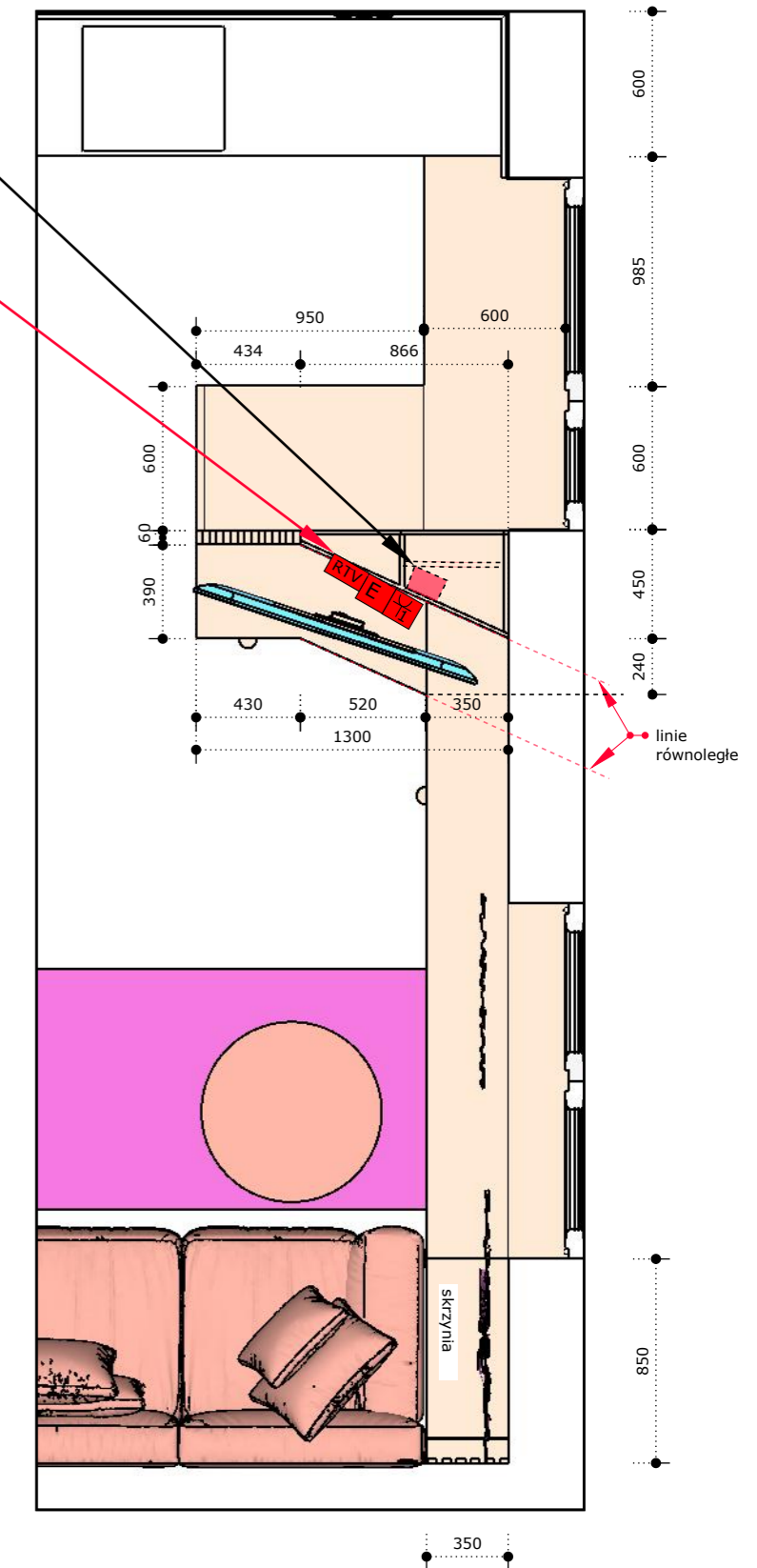
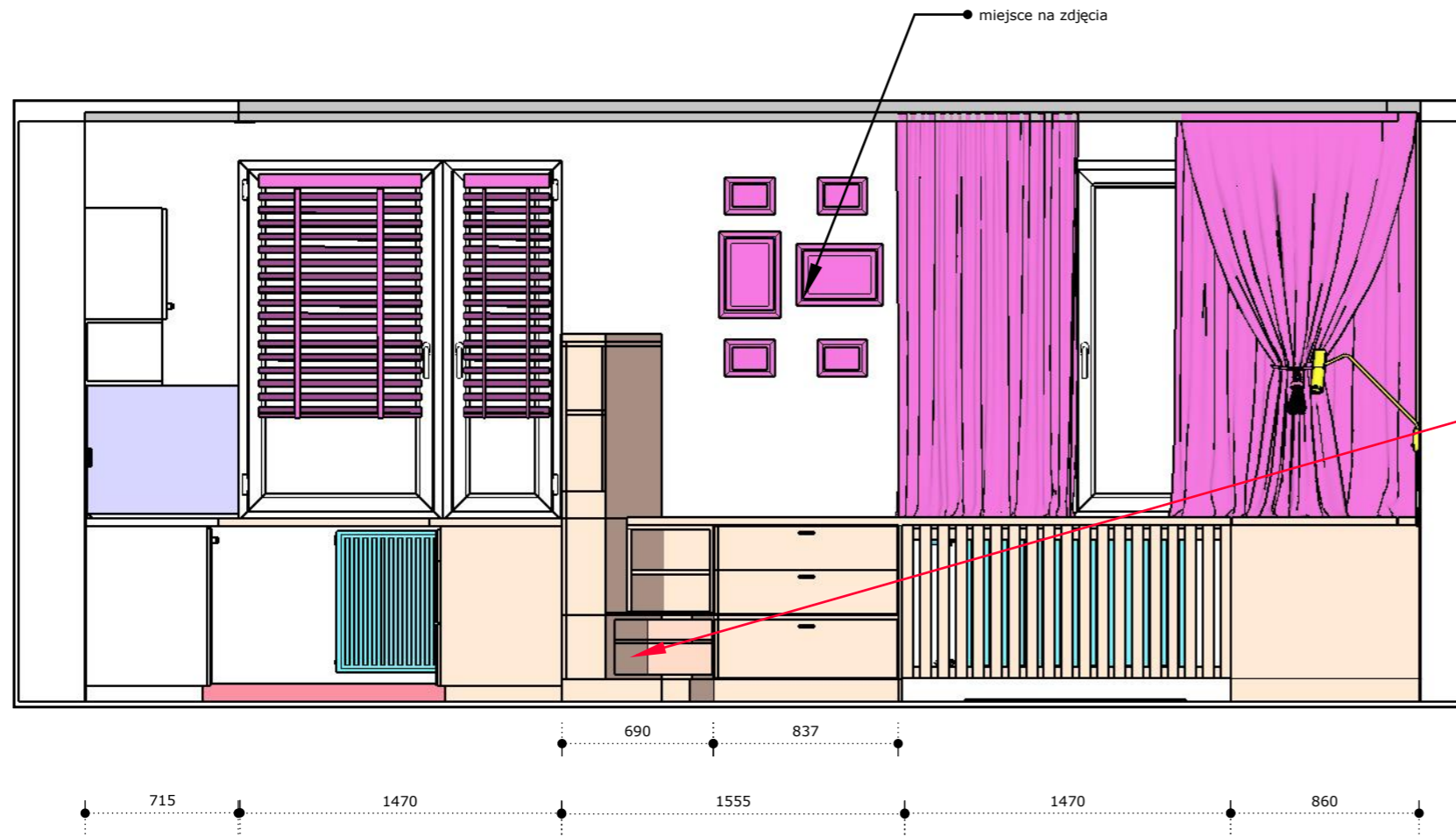
LEGENDA	
	KINKIET
	GNIAZDO WTYKOWE X ilość szt.
	WŁĄCZNIK PODWÓJNY
	GNIAZDO ETHERNET
	GNIAZDO RTV
	PRZYŁĄCZE ELEKTRYCZNE



Lampa ścienna GIOTTO LED S  
<https://www.nowodvorski.com/produkt/lampa-ścienna-giotto-led-s-8168,9083>

**UWAGA**  
 WSZYSTKIE WYMIARY NALEŻY SPRAWDZIĆ NA BUDOWIE

ZMIANA PUNKTÓW ELEKTRYCZNYCH		
<b>Mo-RA</b> MAX DESIGN	SKALA	1:30
	FORMAT	A3
	STRONA	4



**LEGENDA**

	LISTWY PRZPODŁOGOWE		ZABUDOWA MEBLOWA		DODATKI		OŚWIETLENIE		GNIAZDO ETHERNET
	SPRZĘTY		MEBLE DO KUPIENIA		WYKOŃCZENIE		X ilość szt.		GNIAZDO RTV

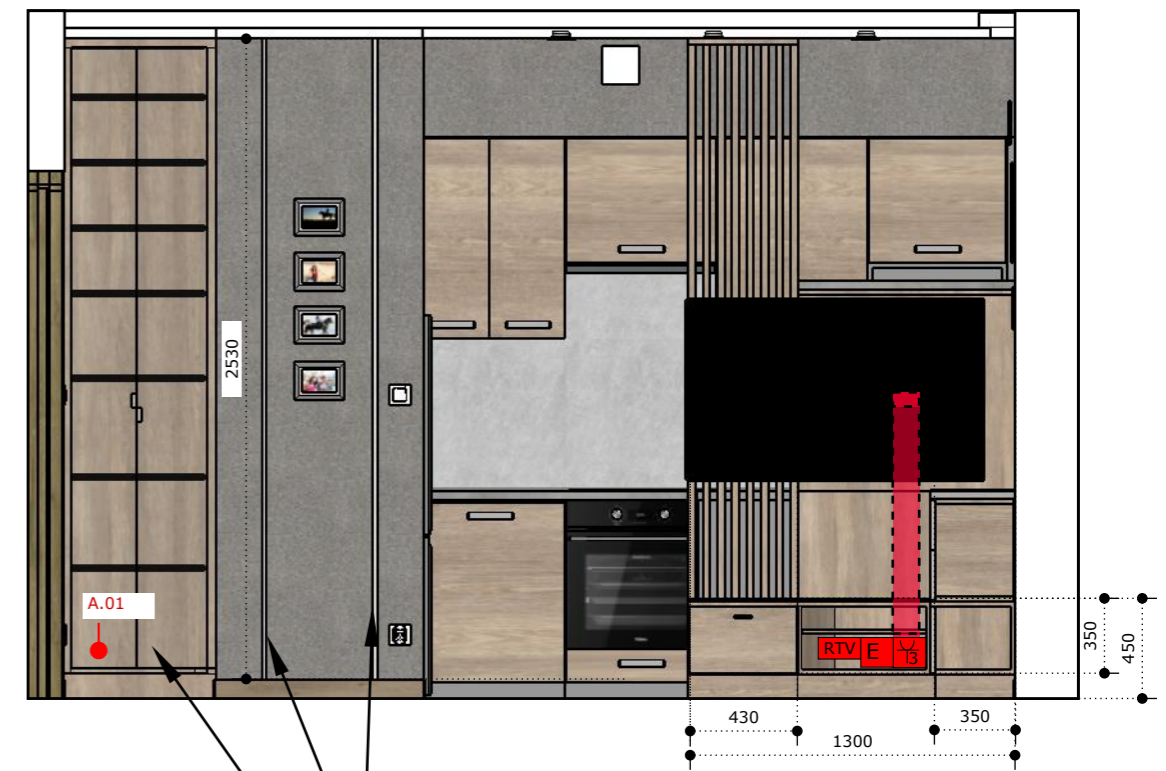
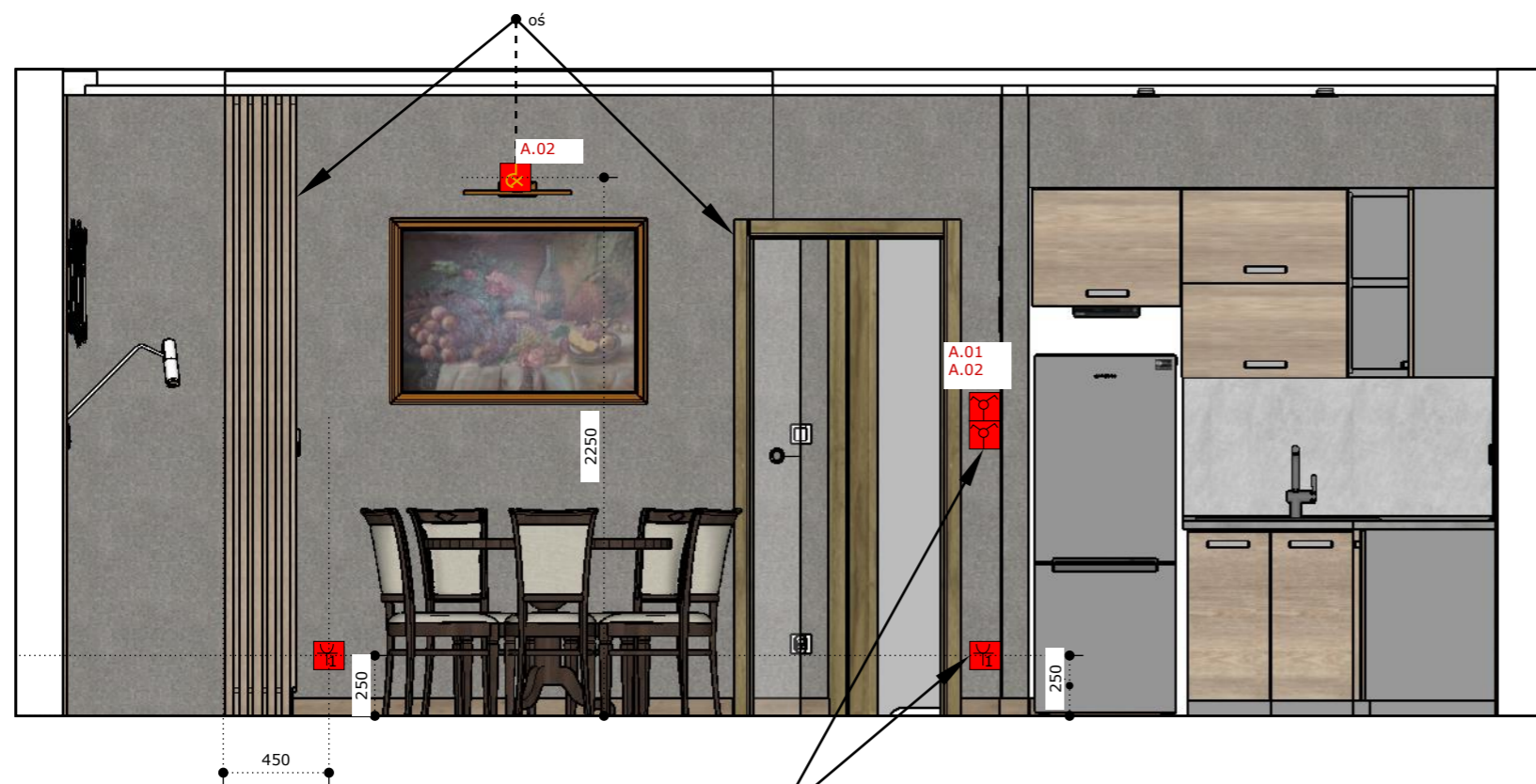
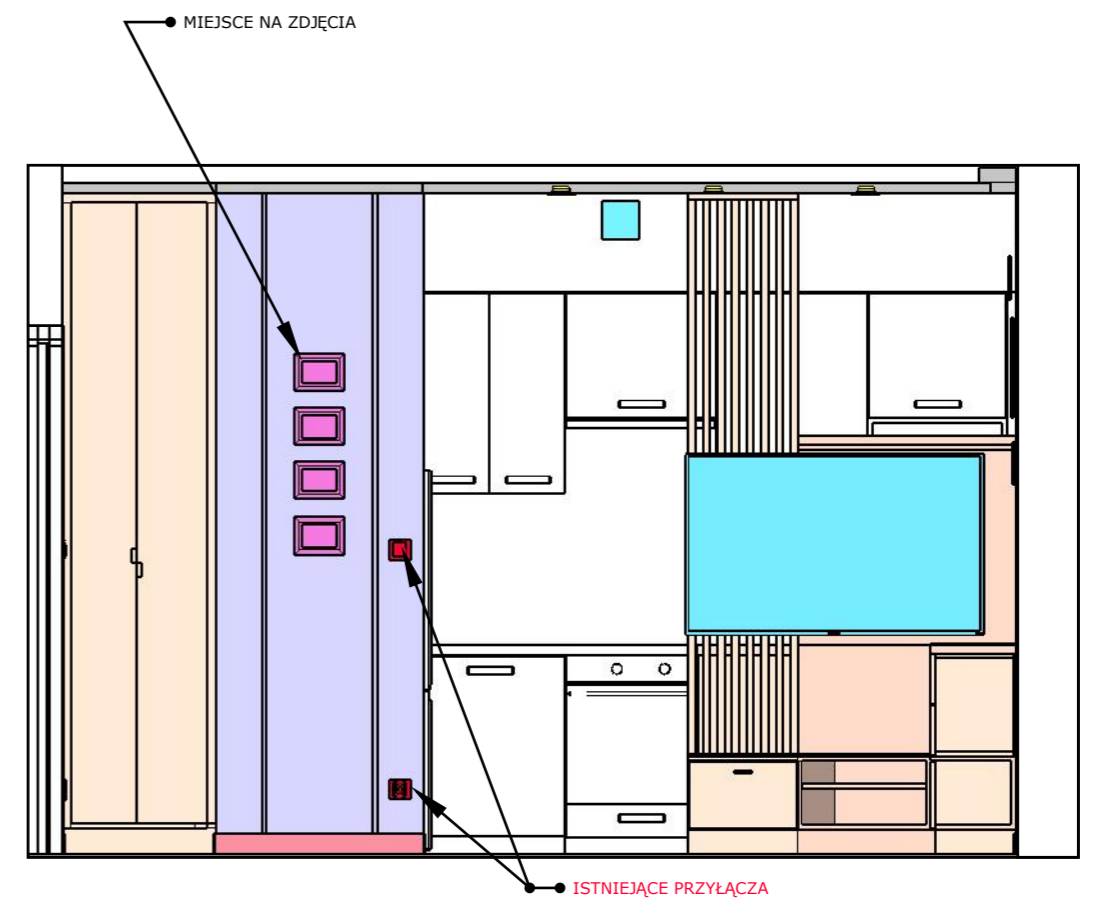
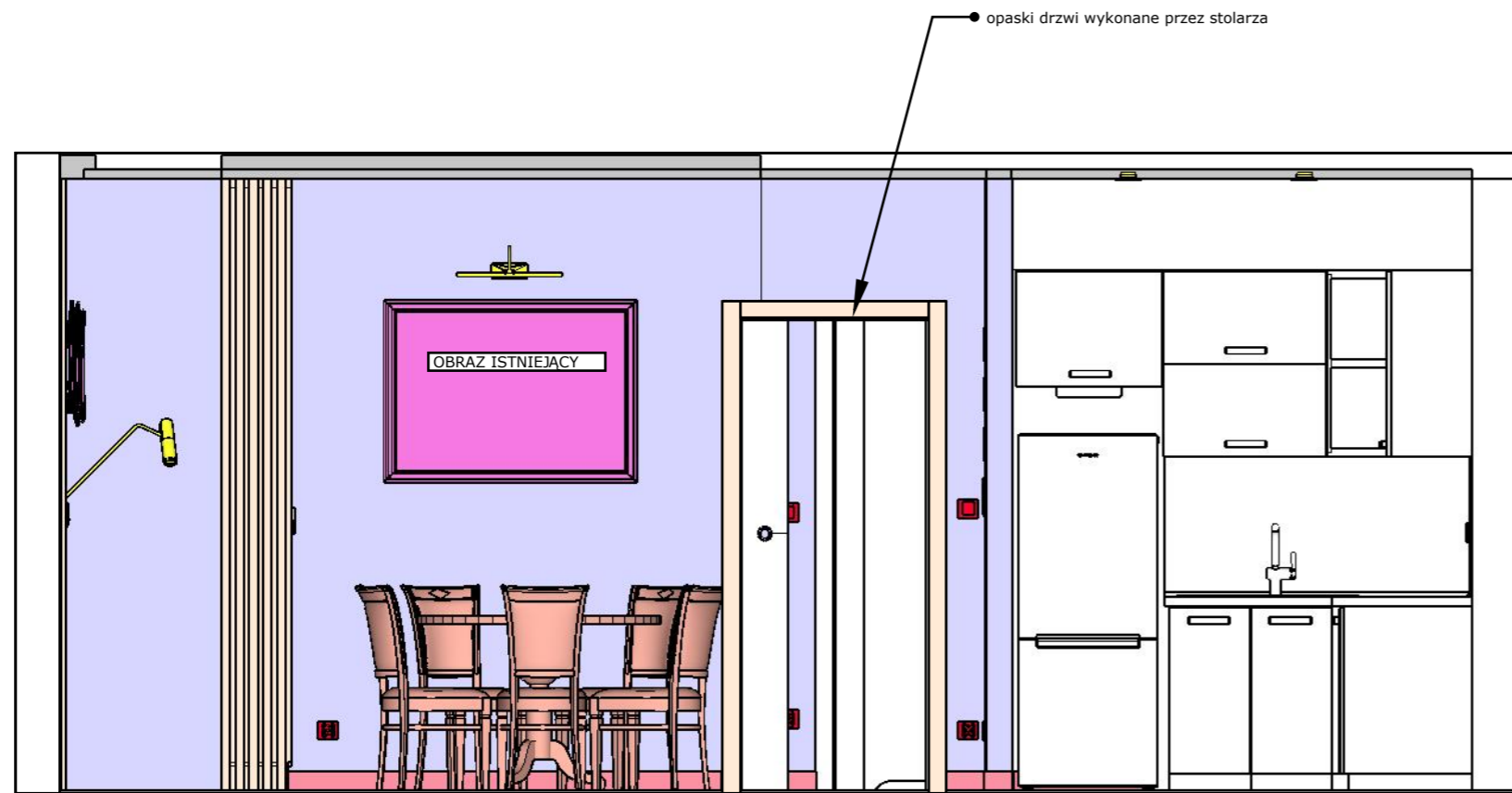
**UWAGA**  
WSZYSTKIE WYMIARY NALEŻY SPRAWDZIĆ NA BUDOWIE

widok na ścianę z oknami,  
wymiary zabudowy meblowej

**Mo-RA**

SKALA 1:30  
FORMAT A3  
STRONA 5

MAX DESIGN



zmiana umiejscowienia włączników światła w salonie i gniazda wtykowego, umieszczenie zaraz za kasetą drzwi wysokość włączników taka jak w reszcie mieszkania

witryna wnękowa na pełną wysokość pomieszczenia drzwi szklane przezroczyste, uchwyty minimalistyczne chrom, półki szklane podświetlone LED

LISTWY CHROMOWANE 20MM 2SZT. H= 2530 MM

**UWAGA**

WSZYSTKIE WYMIARY NALEŻY SPRAWDZIĆ NA BUDOWIE

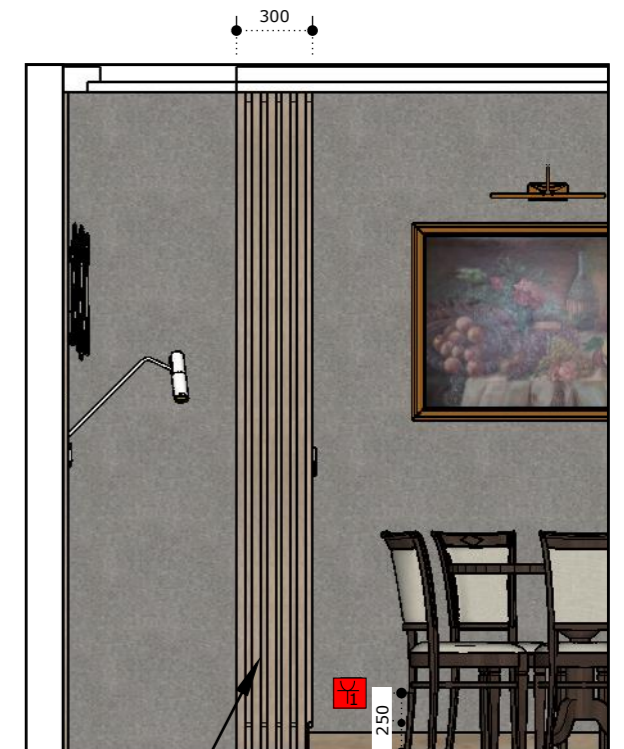
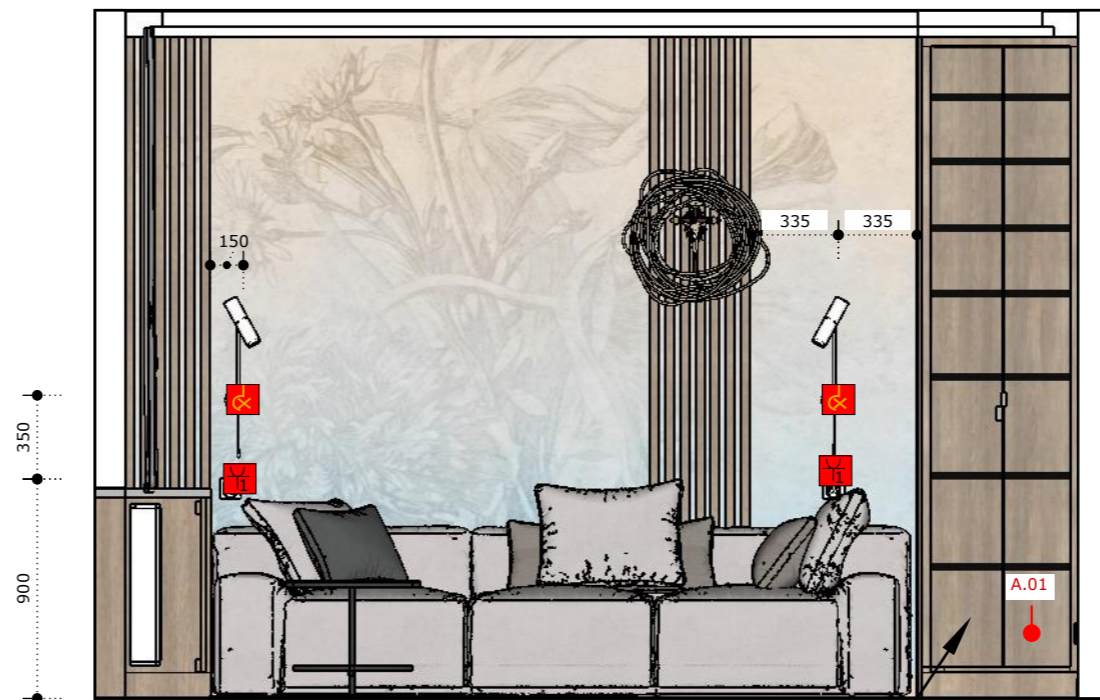
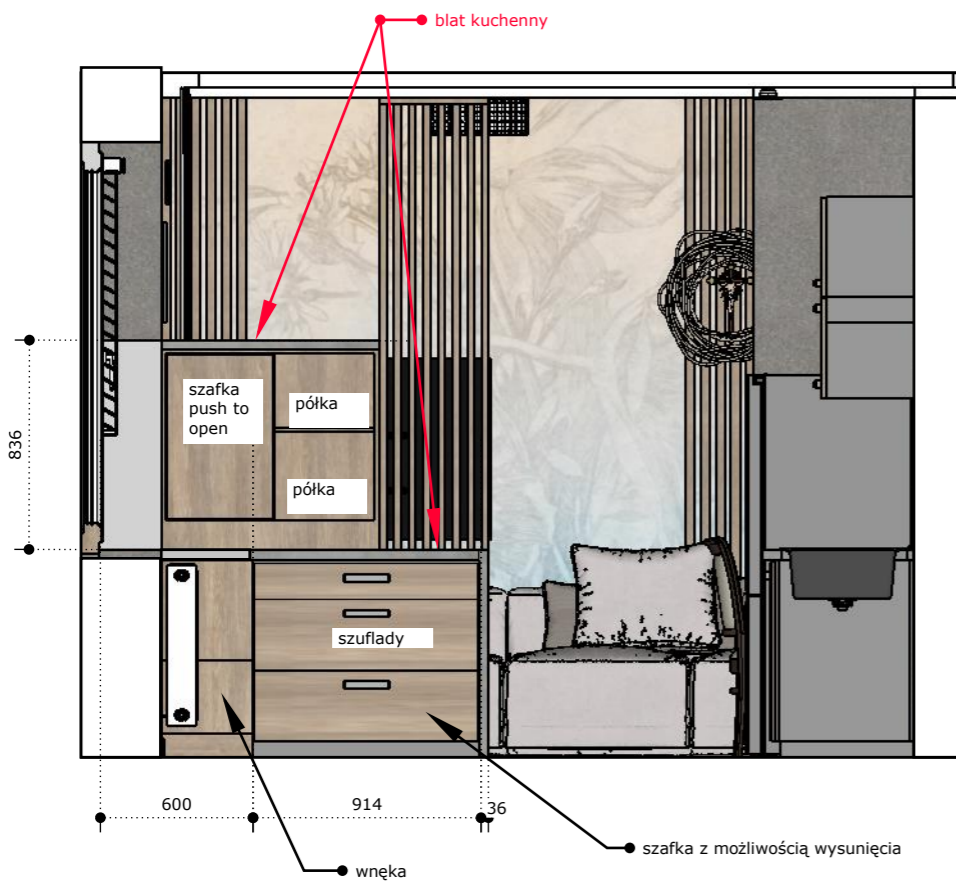
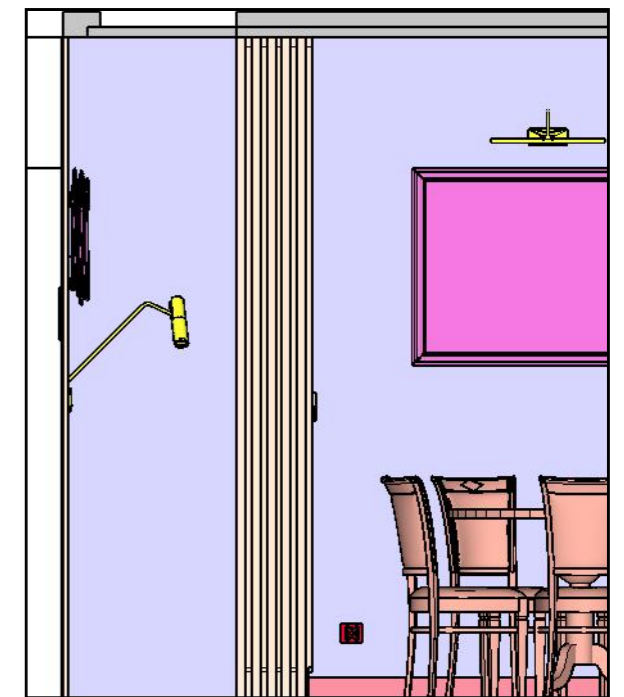
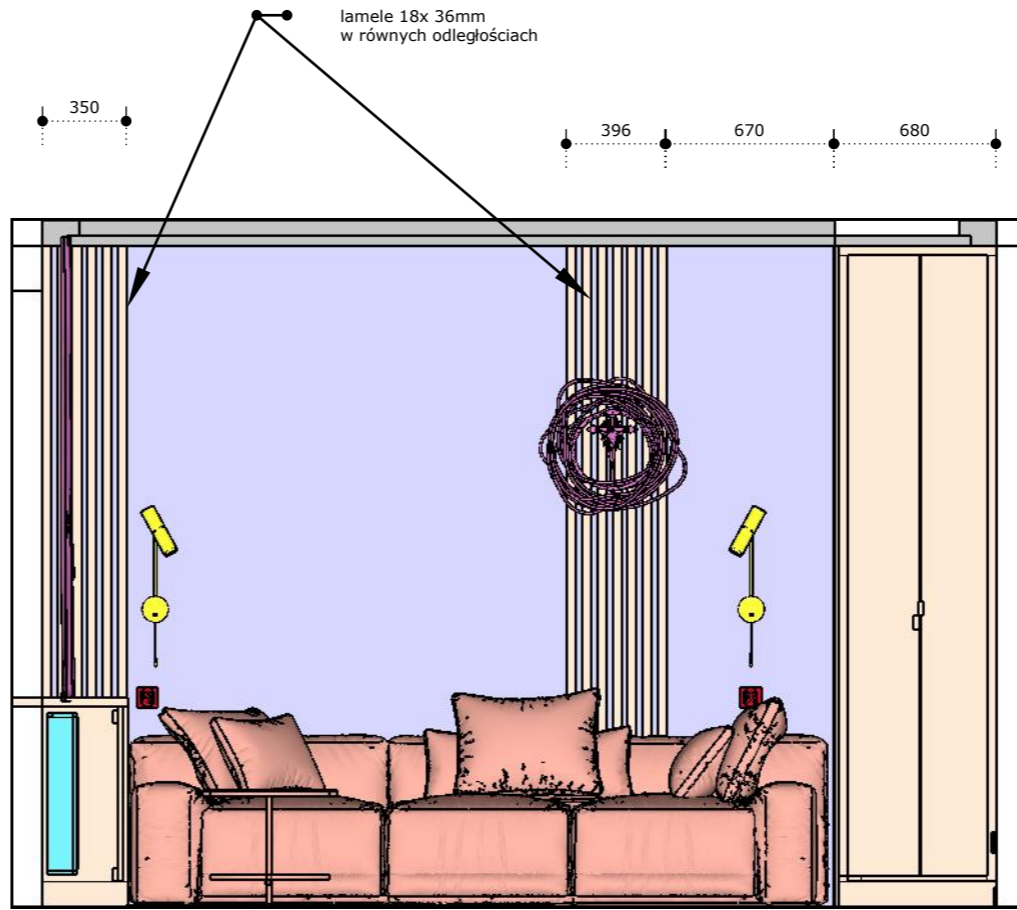
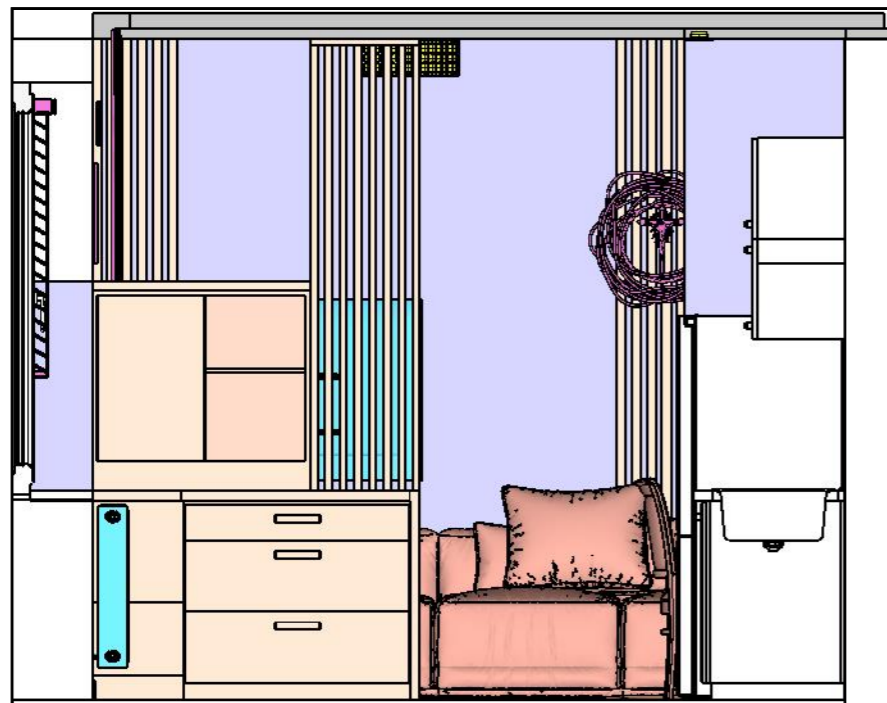
LEGENDA		OŚWIETLENIE		GNAZDO ETHERNET		KANAL PŁASKI PCV	
[Pink]	LISTWY PRZPODŁOGOWE	[Yellow]	ZABUDOWA MEBLOWA	[Red E]	DODATKI	[Red RTV]	GNAZDO RTV
[Cyan]	SPRZĘTY	[Light Blue]	MEBLE DO KUPIENIA	[Light Blue]	WYKOŃCZENIE	[Red dot]	PRZYŁĄCZE ELEKTRYCZNE
						[Red square with X]	KINKIET
						[Red square with X]	GNAZDO WTYKOWE

widok na stół oraz na tv

**Mo-RA**

SKALA 1:40  
 FORMAT A3  
 STRONA 6

MAX DESIGN



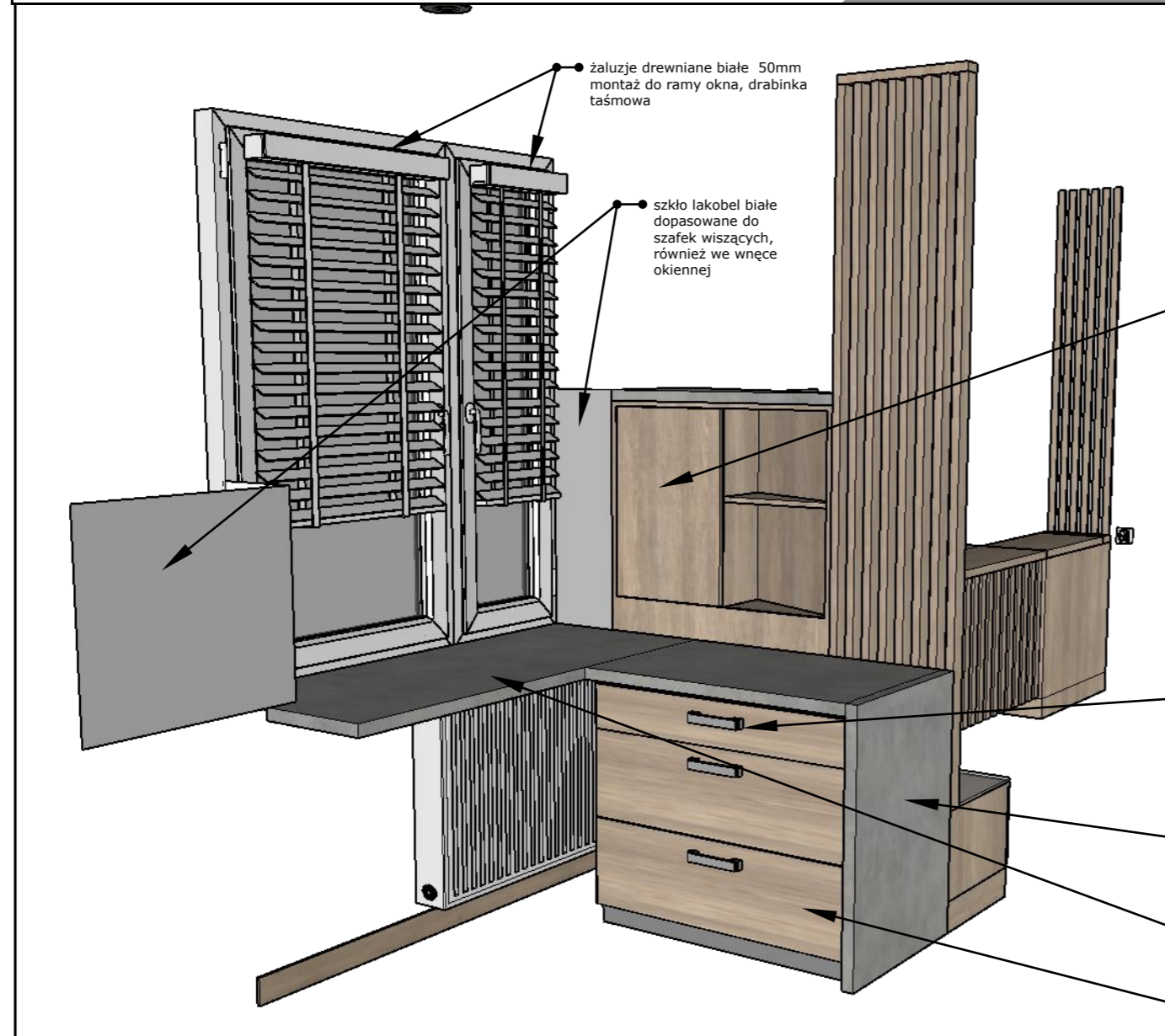
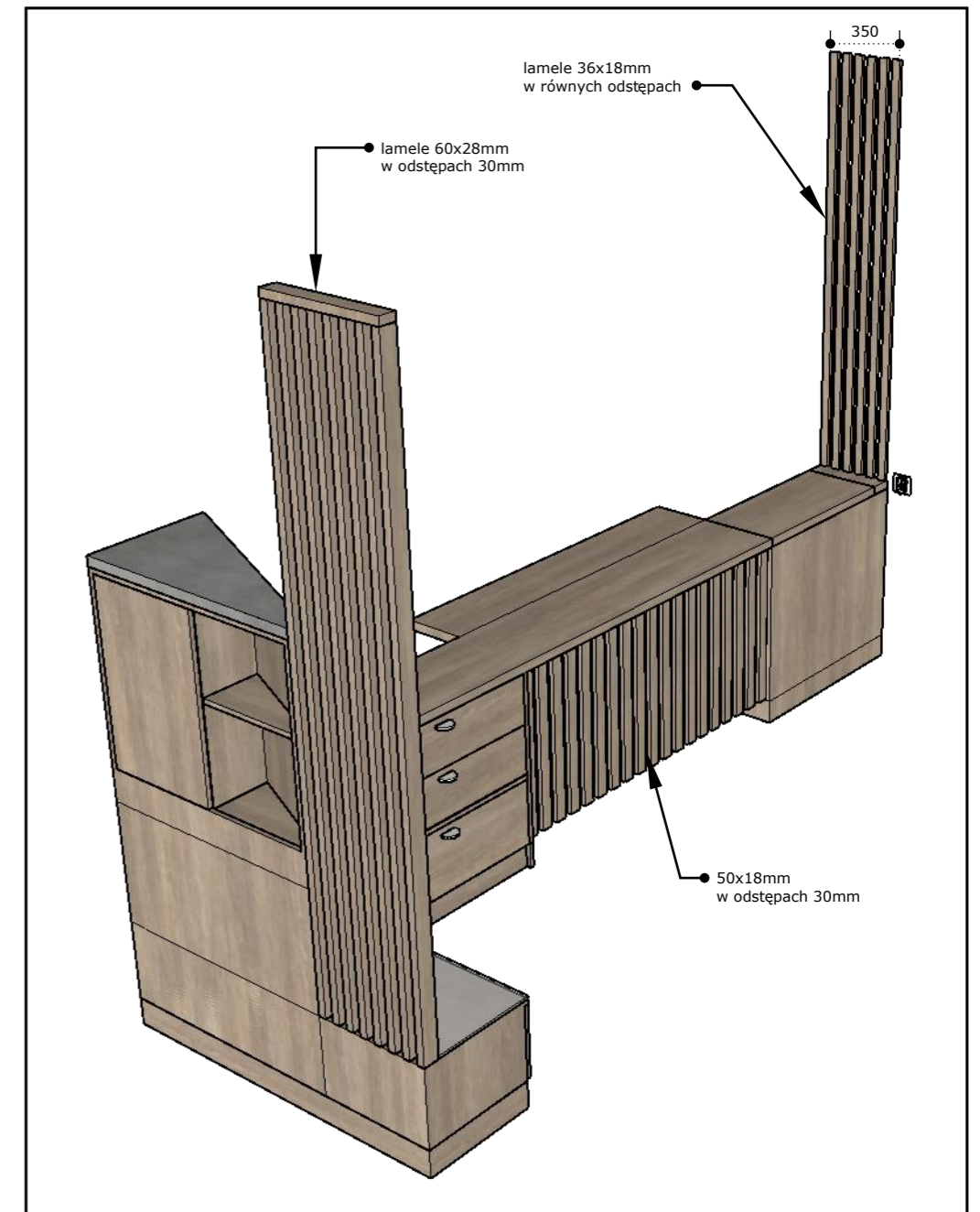
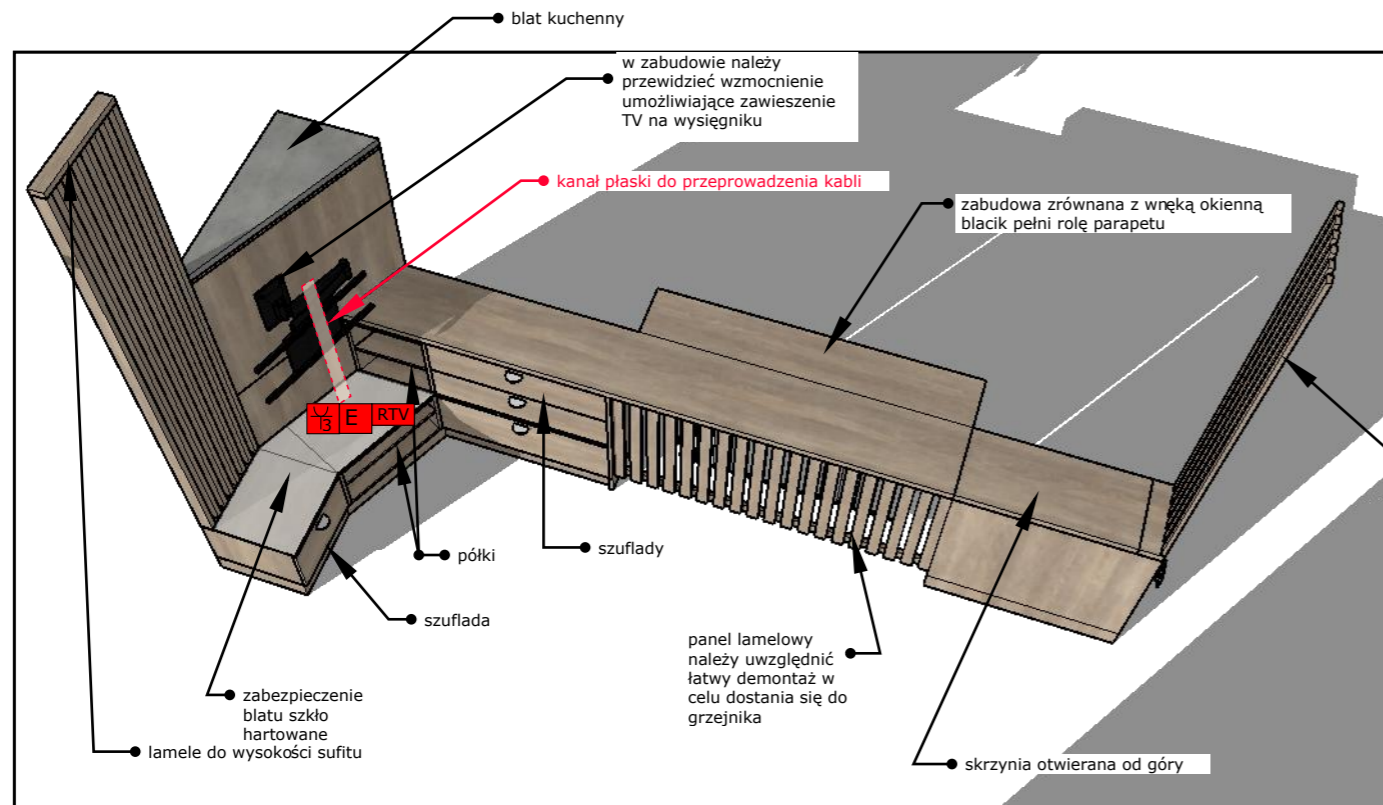
**LEGENDA**

	LISTWY PRZPODŁOGOWE		ZABUDOWA MEBLOWA		DODATKI		OŚWIETLENIE		KINKIET
	SPRZĘTY		MEBLE DO KUPIENIA		WYKOŃCZENIE		PRZYŁĄCZE ELEKTRYCZNE		GNIAZDO WTYKOWE

**UWAGA**  
WSZYSTKIE WYMIARY NALEŻY SPRAWDZIĆ NA BUDOWIE

widok na zabudowę kuchni oraz na sofę

<b>Mo-RA</b> MAX DESIGN	SKALA	1:40
	FORMAT	A3
	STRONA	7



**Uchwyt meblowy podłużny Nick 32 Chrom polerowany**

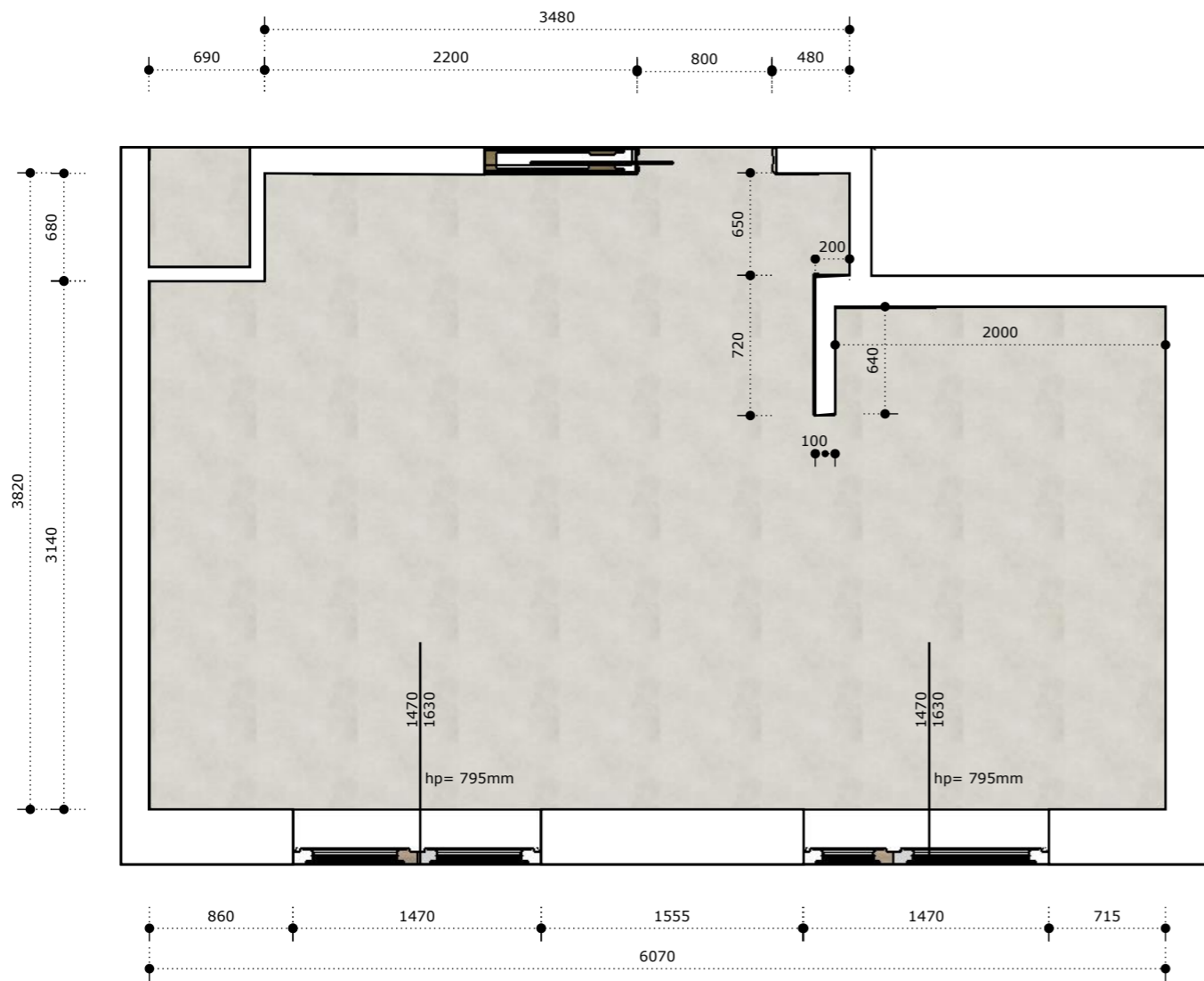
<https://skandynawskieuchwyty.pl/uchwyty-meblowy-podluzny-nick-32-chrom-polerowany>

**PŁYTA MEBLOWA: EGGER JESION NAVARRA H1250 ST36**

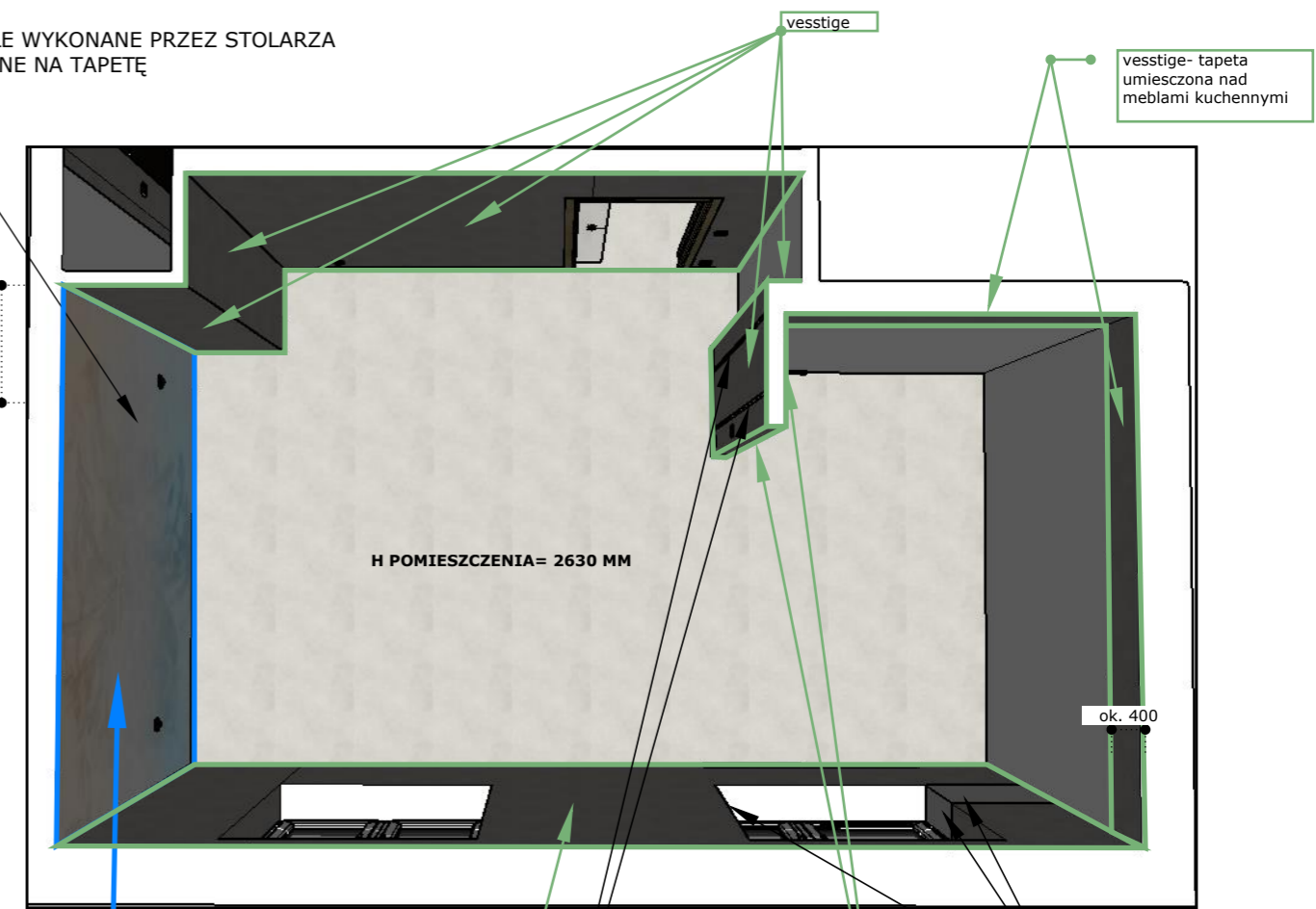
**UWAGA**  
WSZYSTKIE WYMIARY NALEŻY SPRAWDZIĆ NA BUDOWIE

zabudowy meblowe salon i kuchnia widok w perspektywie		
<b>Mo-RA</b> MAX DESIGN	SKALA	1:40
	FORMAT	A3
	STRONA	8





LAMELE WYKONANE PRZEZ STOLARZA  
KLEJONE NA TAPETĘ



Tapeta Sisal Ombre Flower WALL ART  
314X263CM ILOŚĆ POTRZEBNEJ TAPETY 11M2



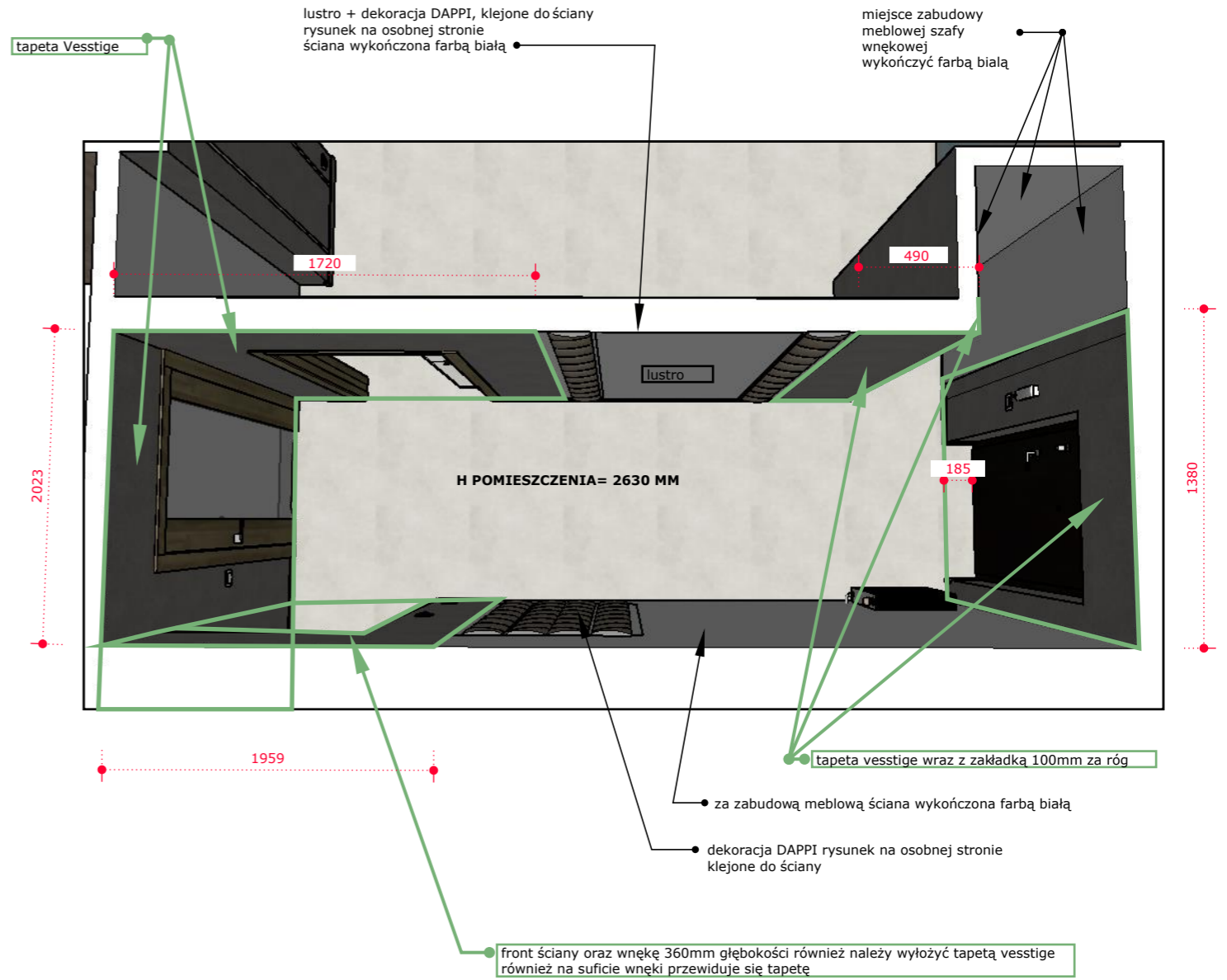
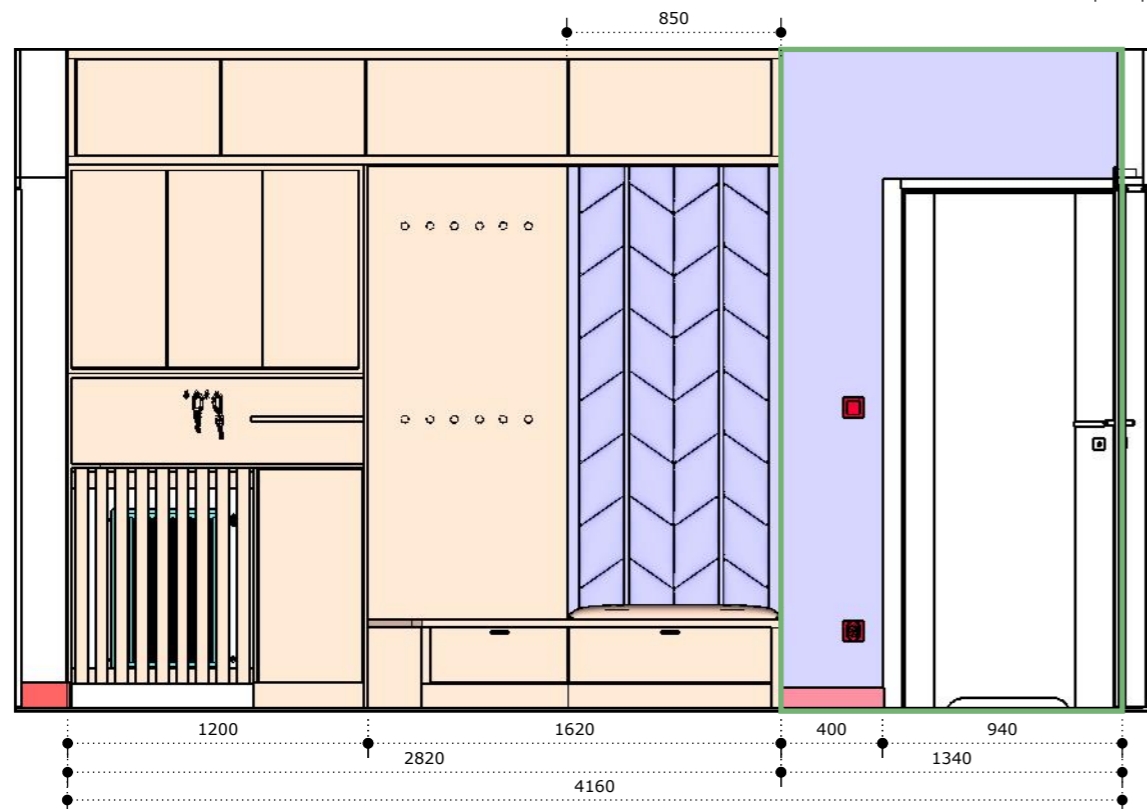
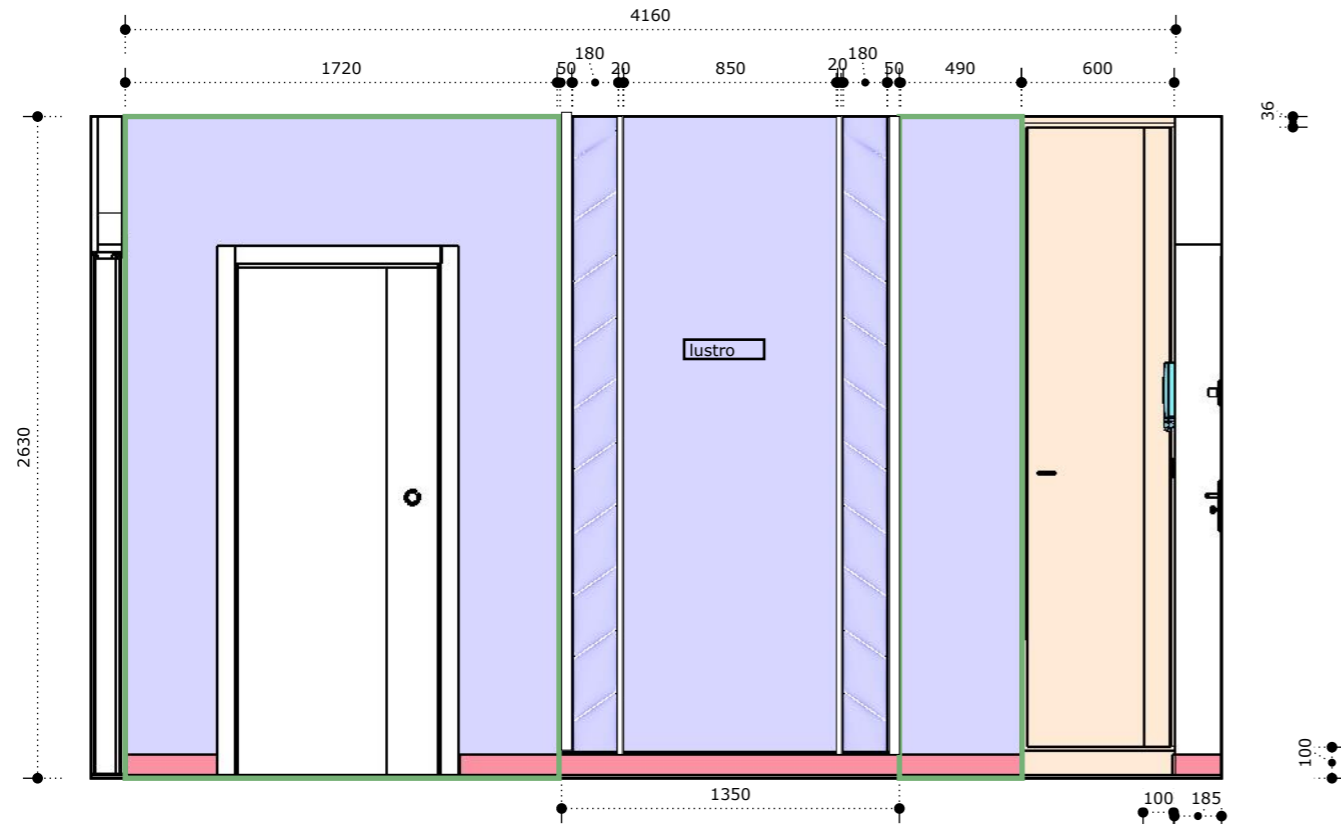
tapeta VESSTIGE VS-115 PAGE 17 36 IN STOCK  
- na rysunku zaznaczono zieloną ramką ściany które należy pokryć tapetą vesstige



**UWAGA**  
WSZYSTKIE WYMIARY NALEŻY SPRAWDZIĆ NA BUDOWIE

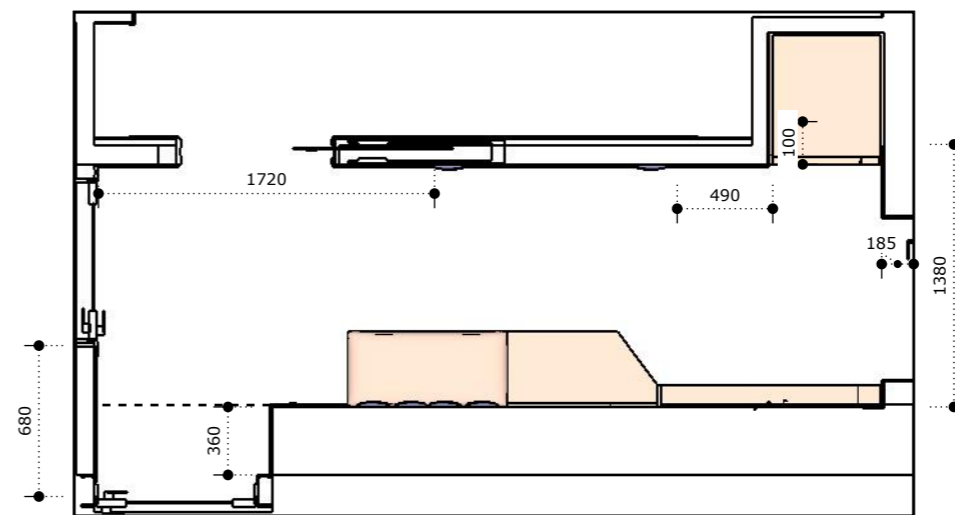
WYKOŃCZENIE ŚCIAN SALON I KUCHNIA		
Mo-RA MAX DESIGN	SKALA	1:40
	FORMAT	A3
	STRONA	9

LEGENDA	
	ZABUDOWA MEBLOWA
	WYKOŃCZENIE



tapeta VESSTIGE VS-115 PAGE 17 36 IN STOCK

- na rysunku zaznaczono zieloną ramką ściany które należy pokryć tapetą vesstige



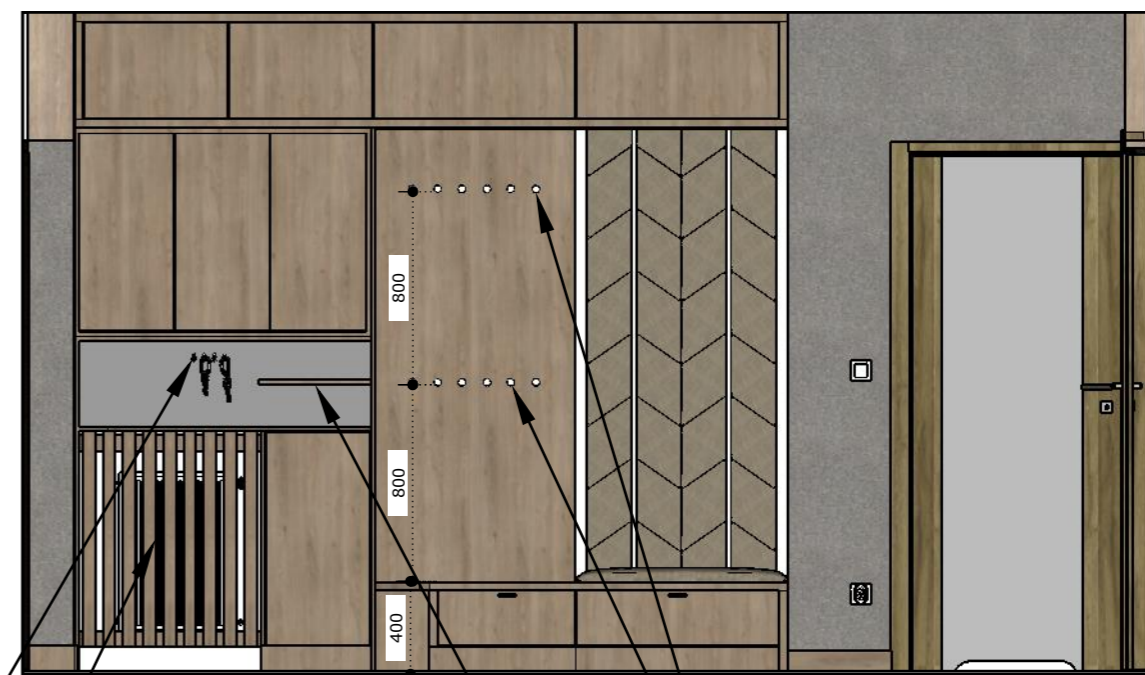
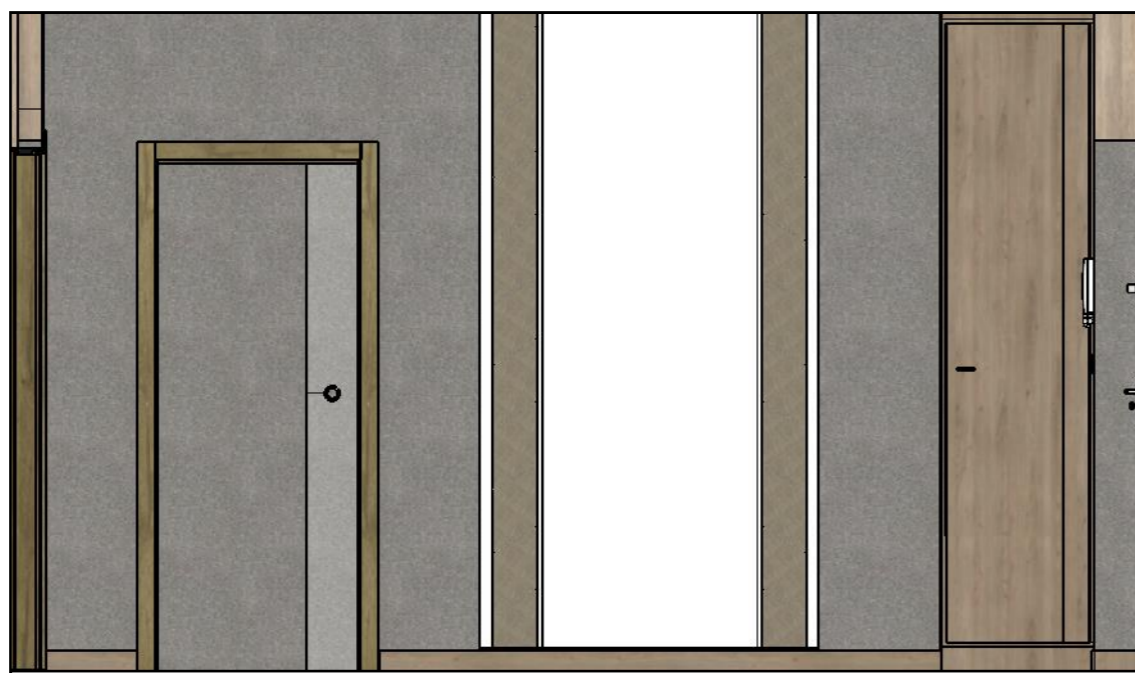
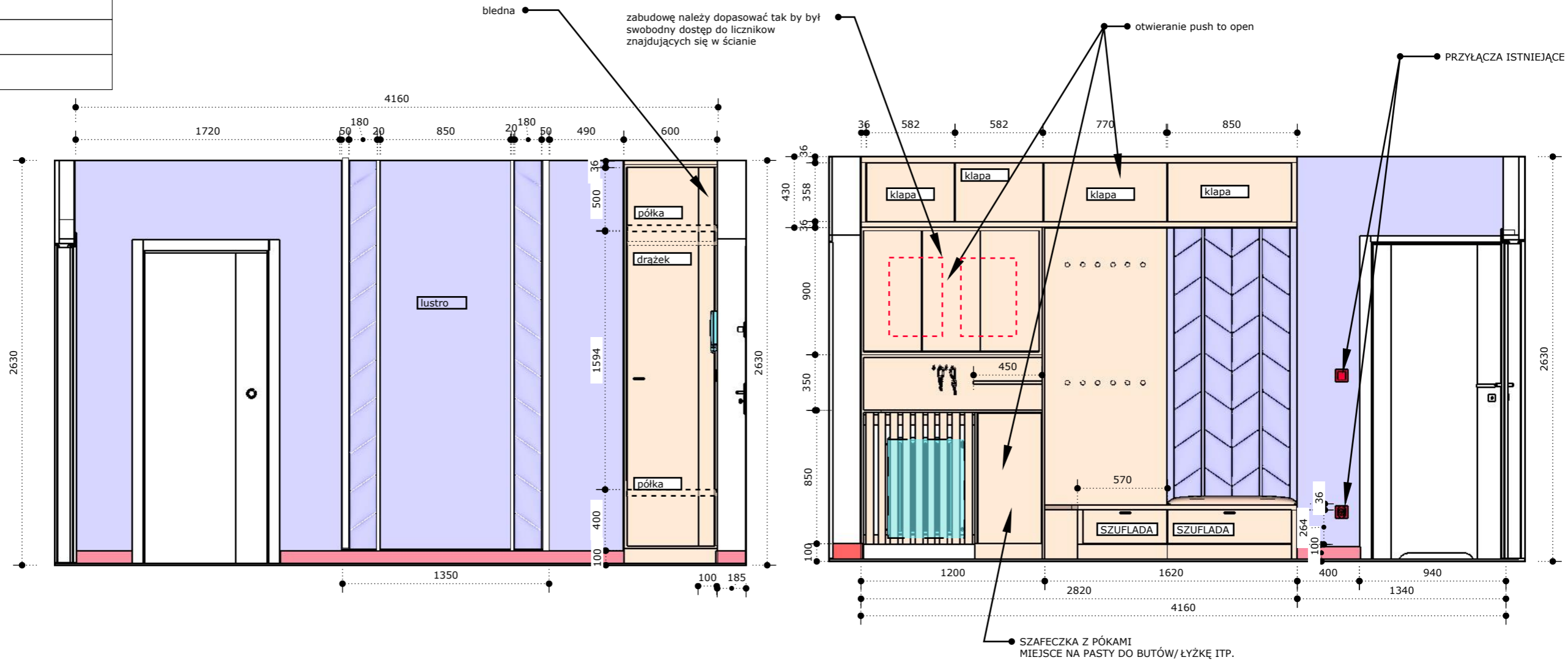
**UWAGA**

WSZYSTKIE WYMIARY NALEŻY SPRAWDZIĆ NA BUDOWIE

WYKOŃCZENIE ŚCIAN WIATROŁAP		
MoRA	SKALA	1:30/1:40
	FORMAT	A3
MAX DESIGN	STRONA	10

**LEGENDA**

	ZABUDOWA MEBLOWA
	WYKOŃCZENIE



**UWAGA**

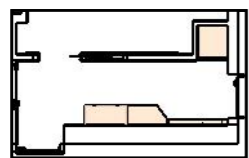
WSZYSTKIE WYMIARY NALEŻY SPRAWDZIĆ NA BUDOWIE

zabudowy meblowe wiatrołap  
wymiary

Mo-RA	SKALA	1:30/1:150
	FORMAT	A3
MAX DESIGN		STRONA 11

**PŁYTA MEBLOWA:**  
**EGGER JESION NAVARRA H1250 ST36**

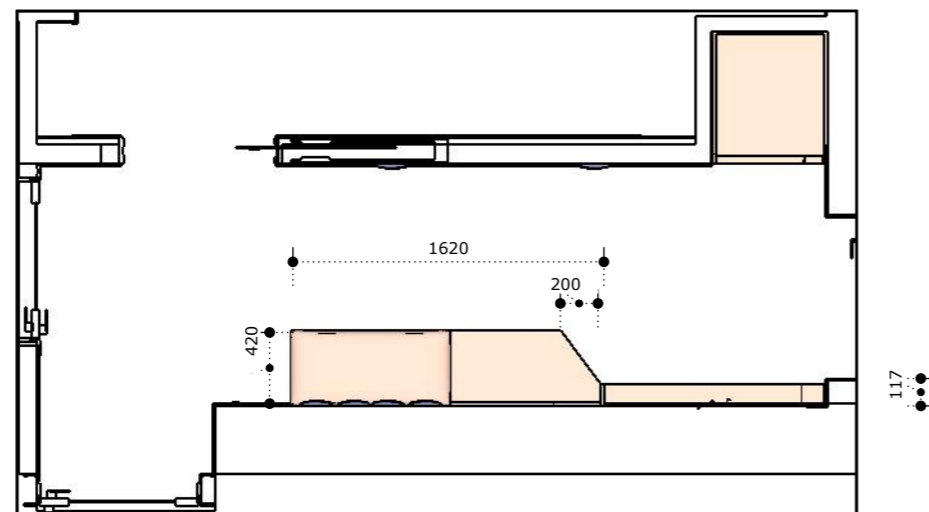
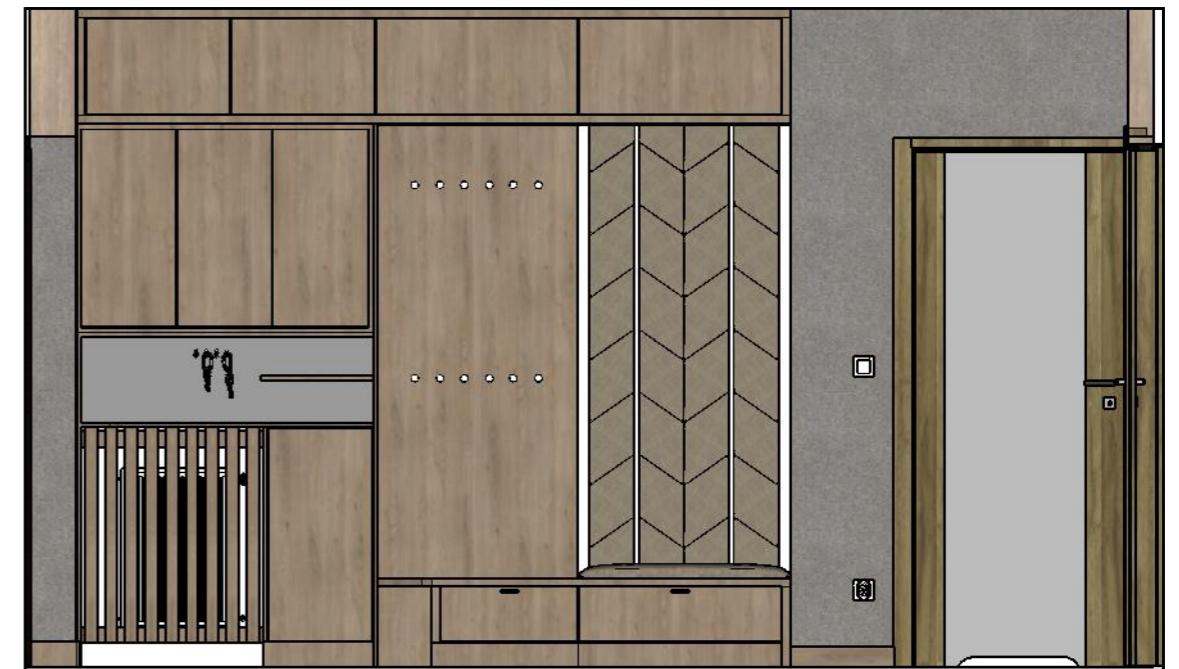
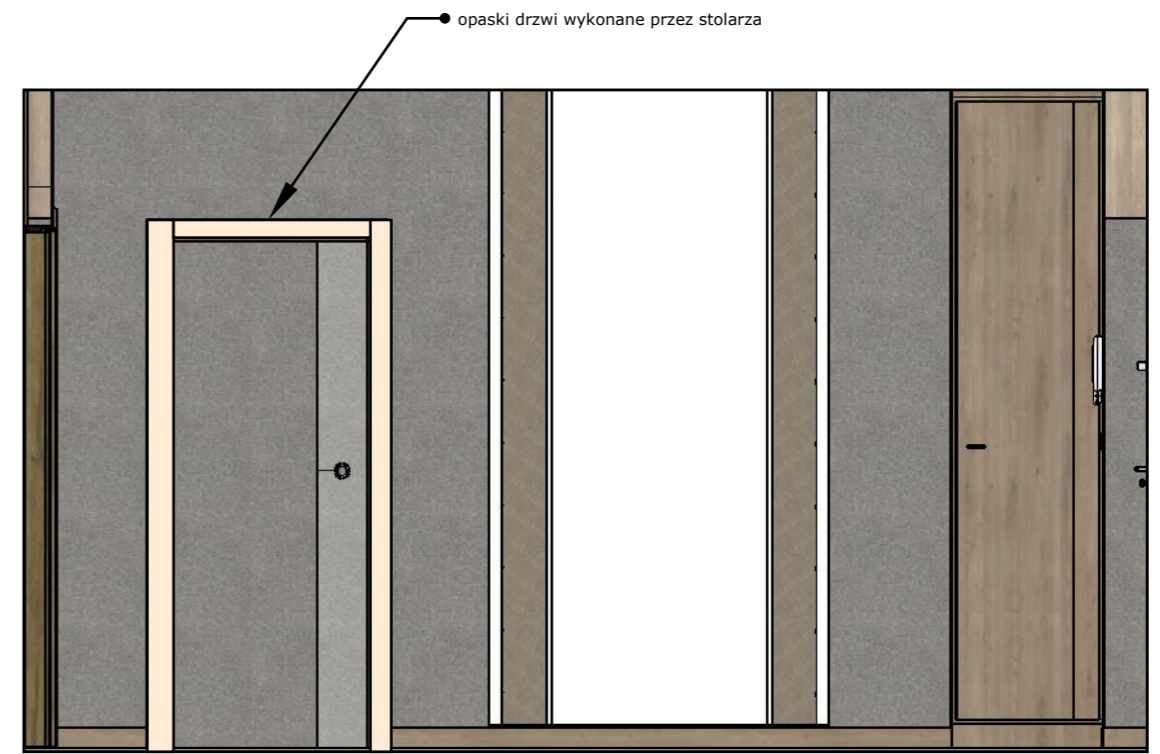
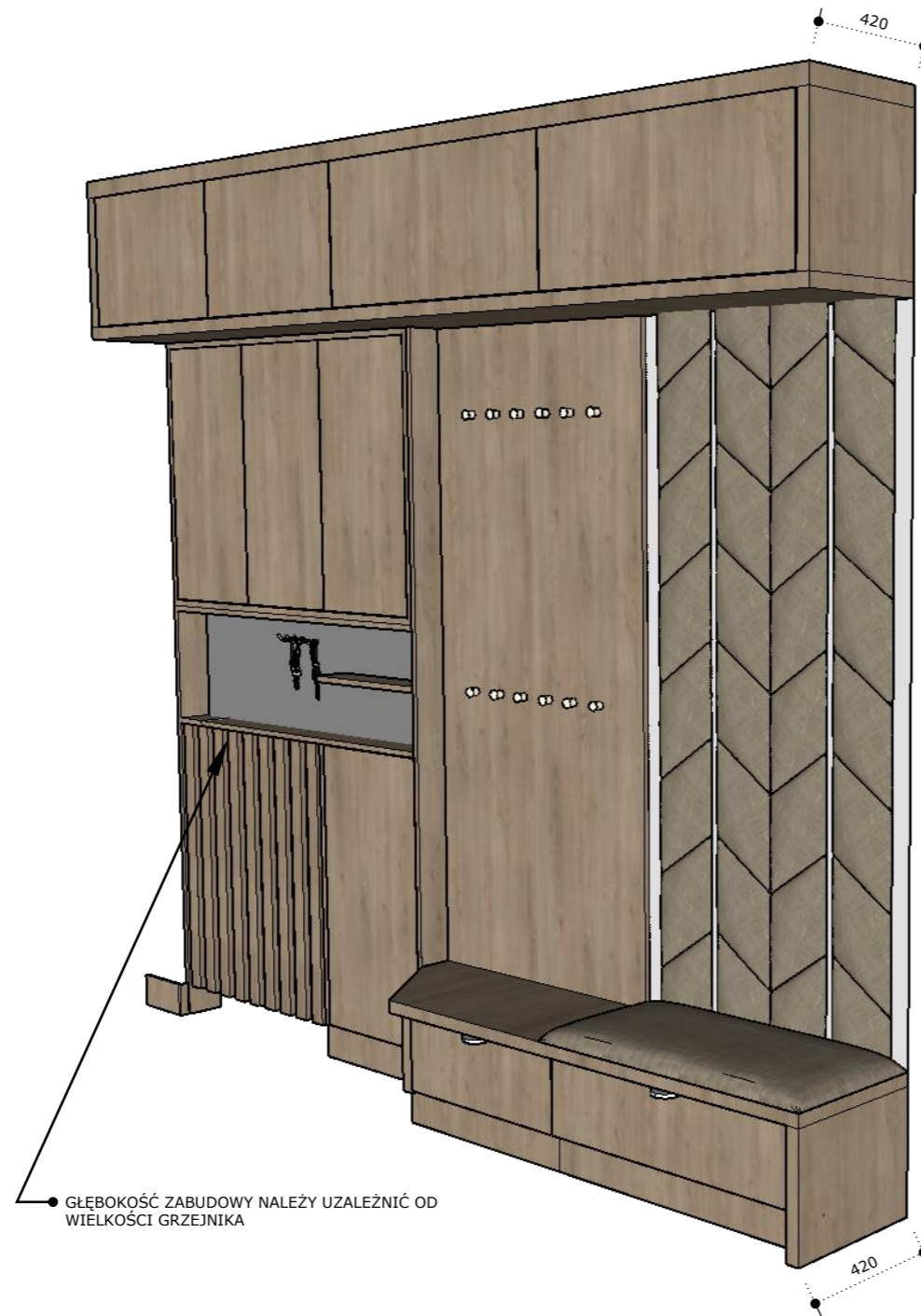
**plyta szara: szary perłowy EGGER**  
**U763 ST9**



SKALA 1:150

**LEGENDA**

ZABUDOWA MEBLOWA



**HACZYKI NP. HANSGROHE Logis  
Universal CHROM**



**Uchwyt meblowy podłużny Nick 32  
Chrom polerowany**

<https://skandynawskieuchwyty.pl/uchwyty-meblowe-podluzny-nick-32-chrom-polerowany>

**PŁYTA MEBLOWA:  
EGGER JESION NAVARRA H1250 ST36**

**plyta szara: szary perłowy EGGER  
U763 ST9**

**UWAGA**

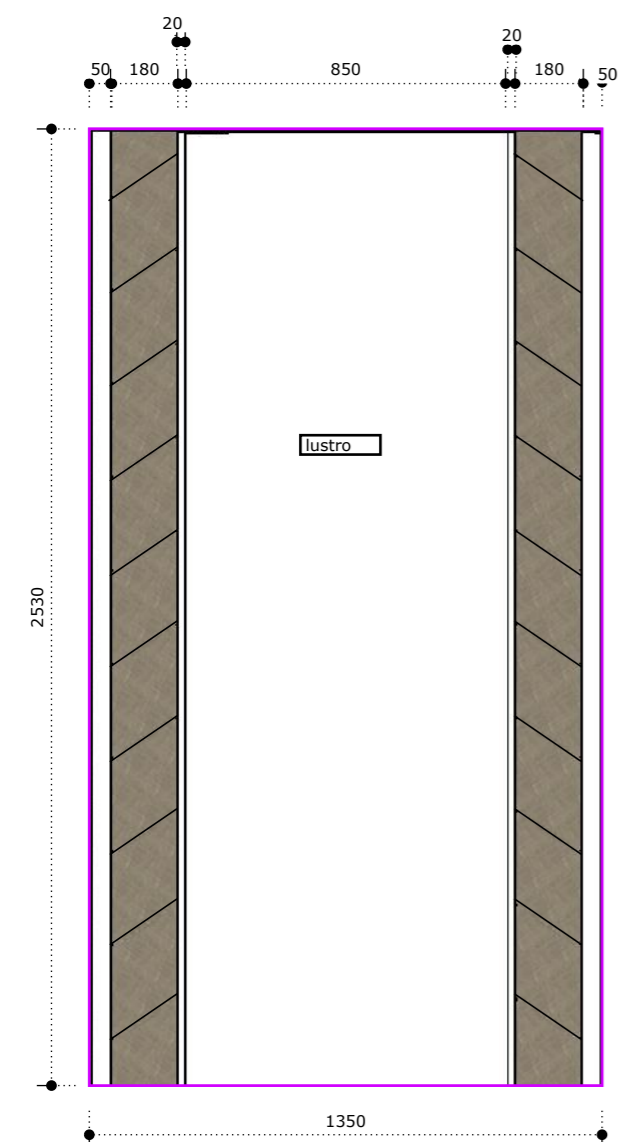
WSZYSTKIE WYMIARY NALEŻY SPRAWDZIĆ NA BUDOWIE

zabudowy meblowe wiatrołap  
widok w perspektywie

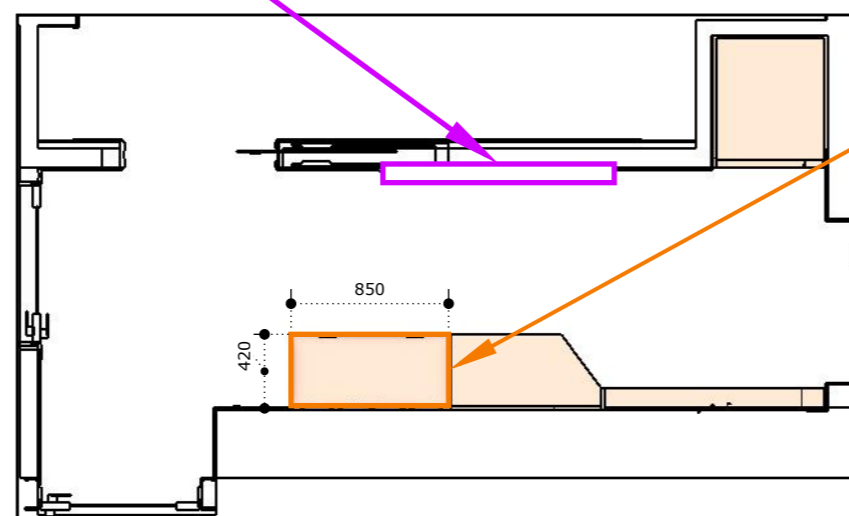
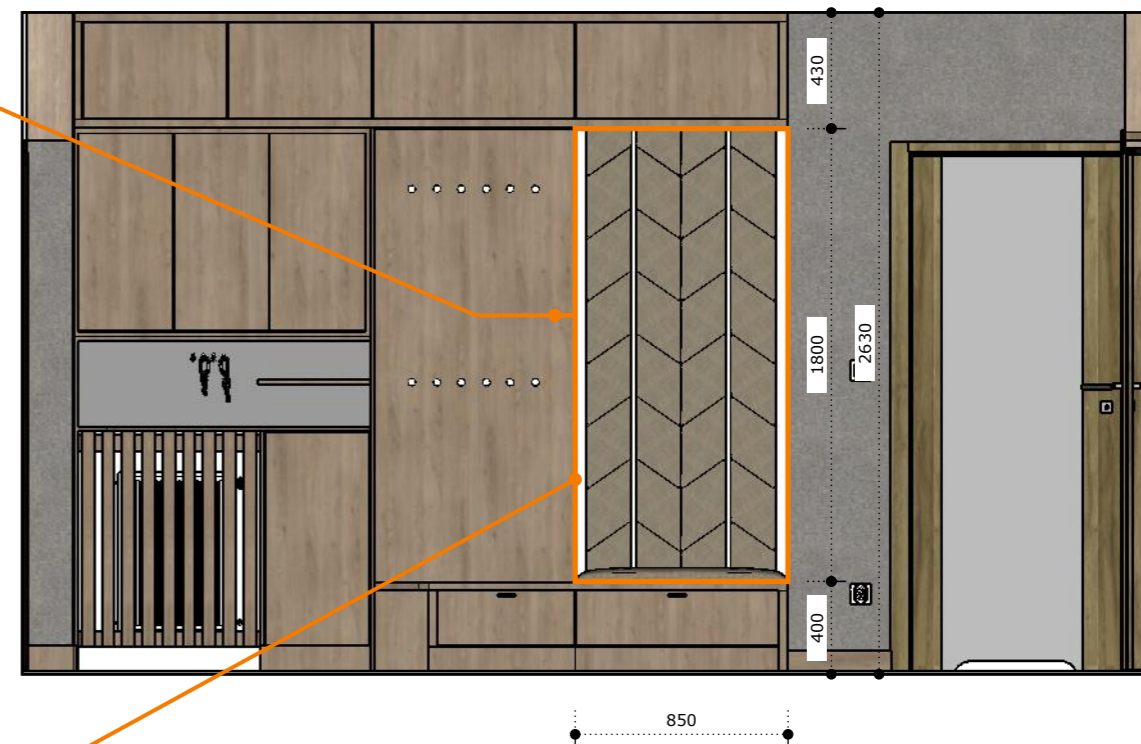
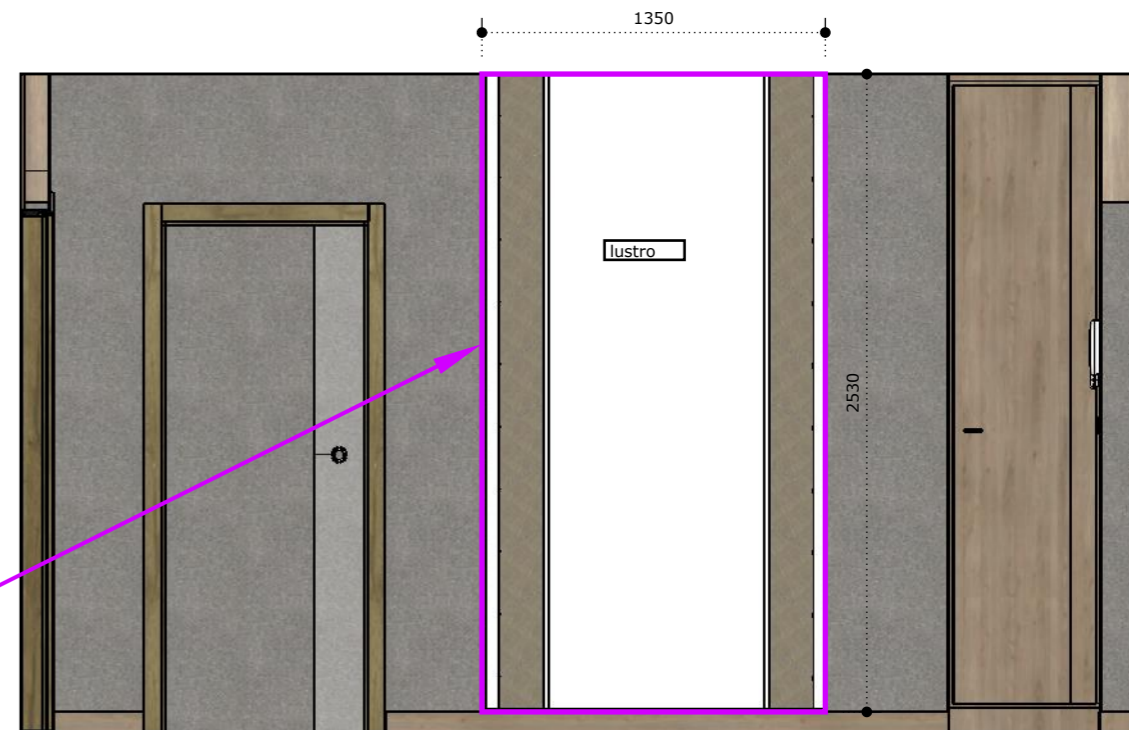
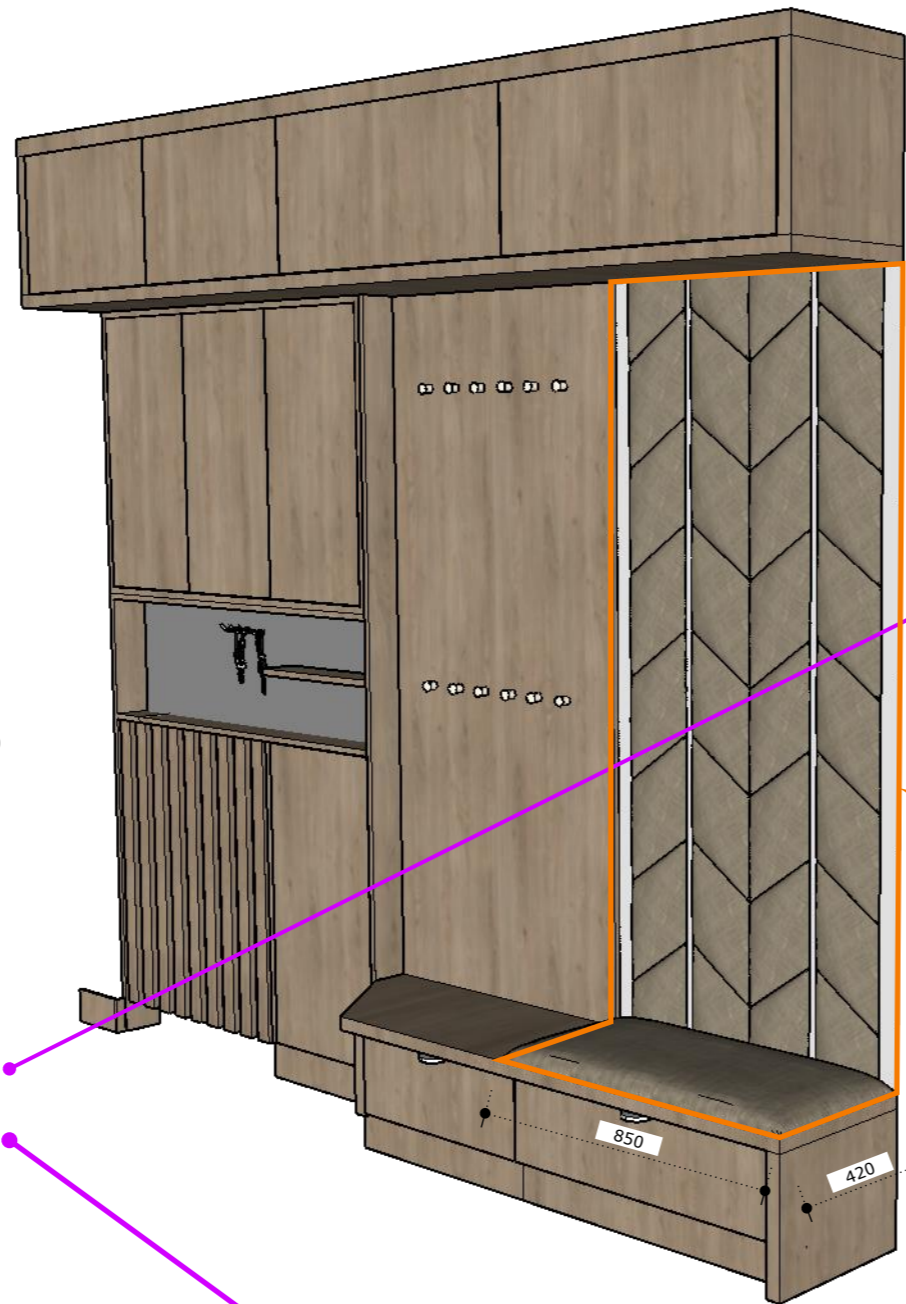
<b>Mo-RA</b> MAX DESIGN	SKALA	1:40
	FORMAT	A3
	STRONA	12

**LEGENDA**

ZABUDOWA MEBLOWA



SKALA 1:20



**DAPPI: TKANINA BARCELONA BEŻOWY**

**PŁASKOWNIK CHROM 20MM 2szt. dł= 2530mm**  
**PŁASKOWNIK CHROM 50MM 2szt. dł= 2530mm**

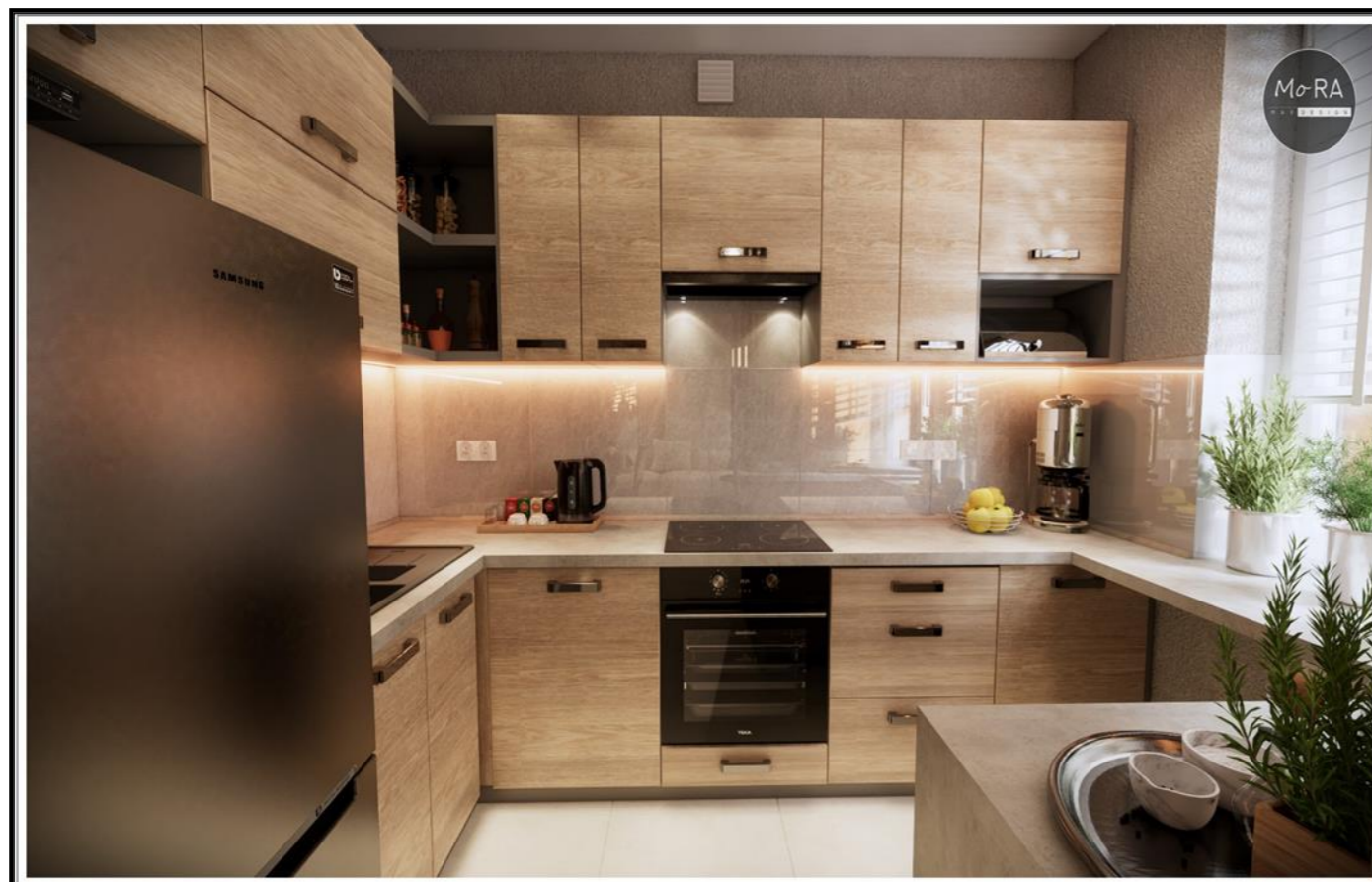
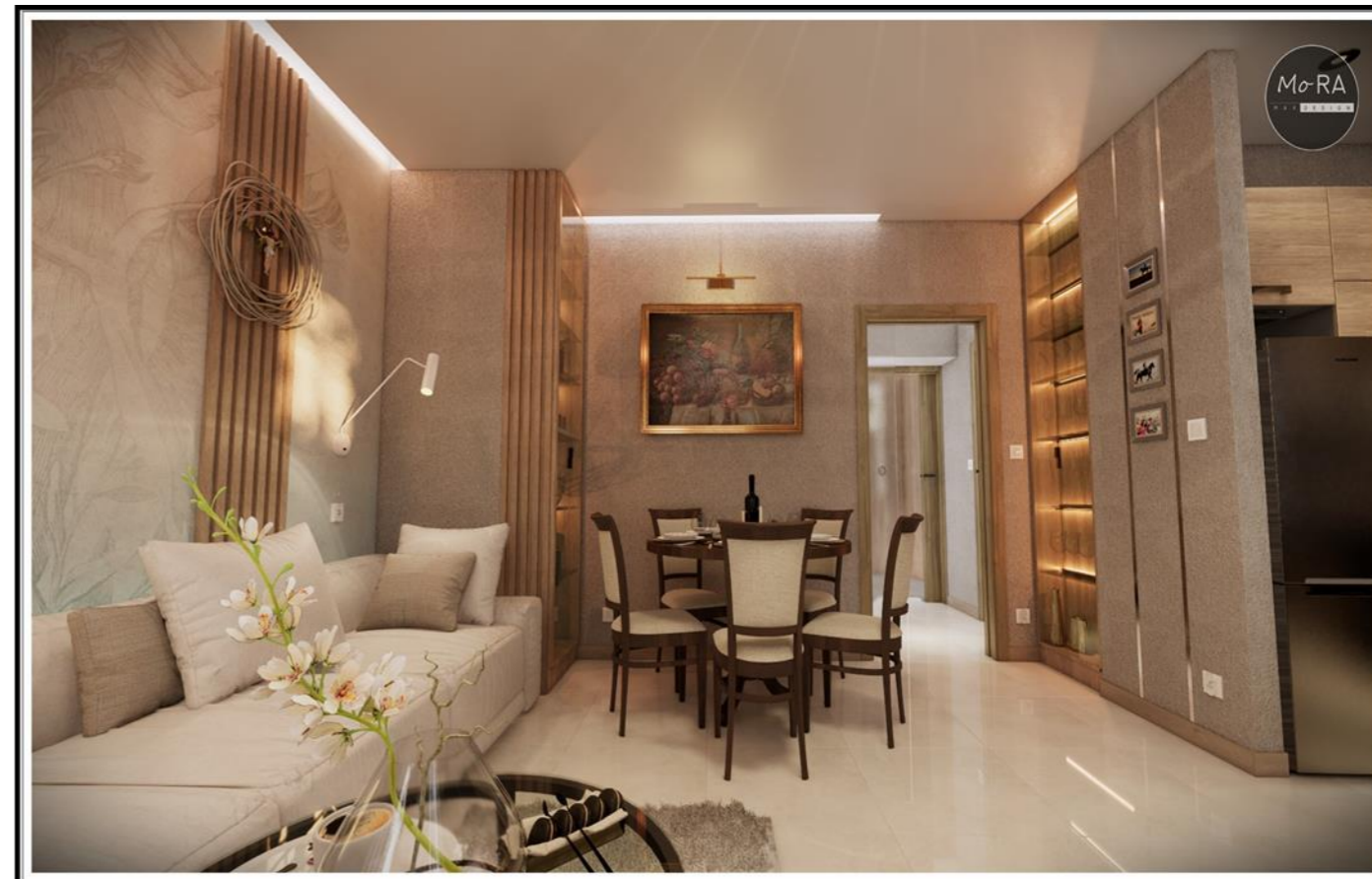
**PŁASKOWNIK CHROM 20MM 2szt. dł= 1800mm**  
**PŁASKOWNIK CHROM 50MM 2szt. dł= 1800mm**

**UWAGA**

WSZYSTKIE WYMIARY NALEŻY SPRAWDZIĆ NA BUDOWIE

PANELE DAPPI WIATROŁAP

MoRA MAX DESIGN	SKALA	1:40
	FORMAT	A3
	STRONA	13



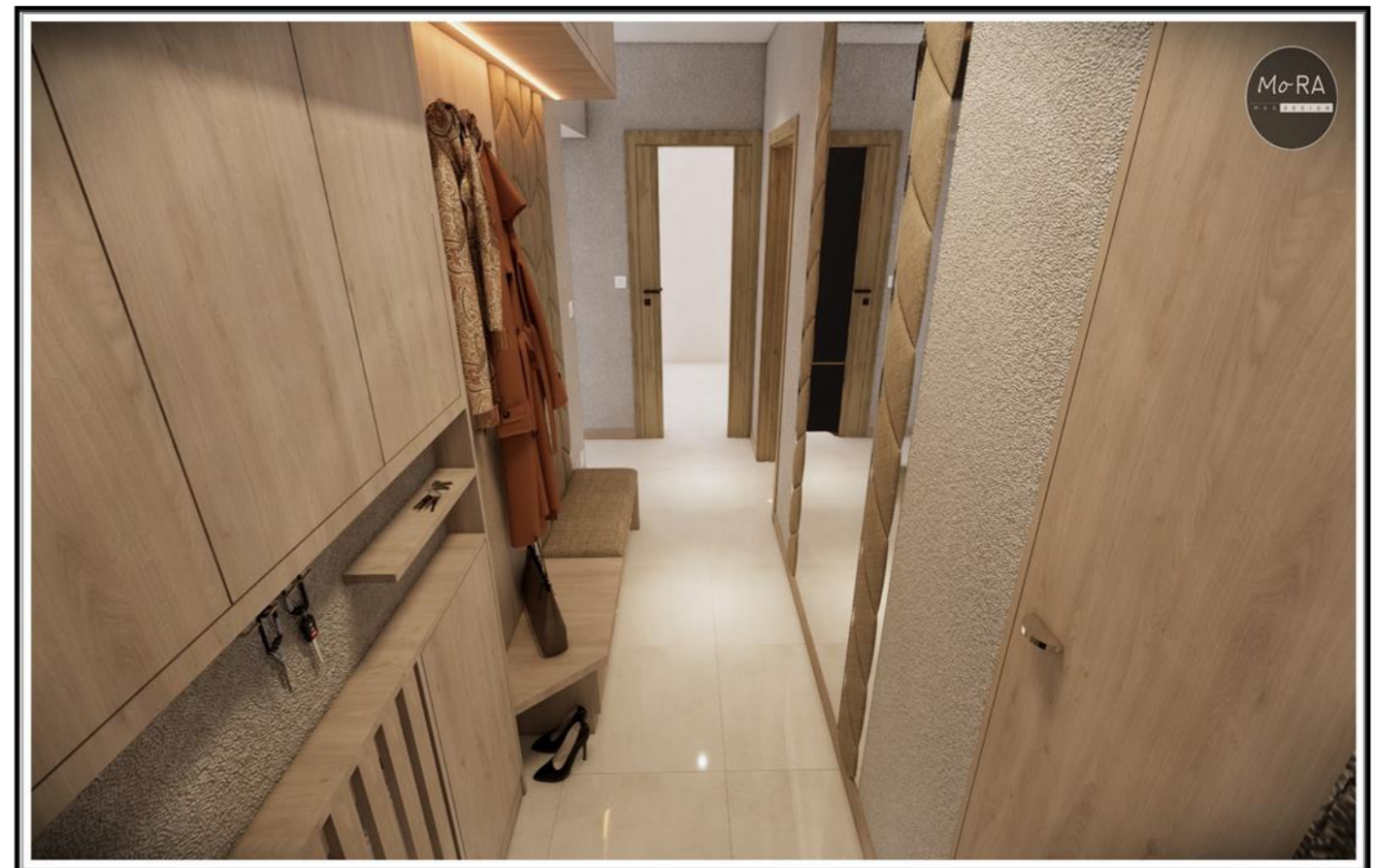
\* Wizualizacja może odbiegać od rzeczywistych parametrów i kolorystyki użytych materiałów

WIZUALIZACJE 1		
Mo-RA MAX DESIGN	SKALA	-
	FORMAT	A3
	STRONA	14



\* Wizualizacja może odbiegać od rzeczywistych parametrów i kolorystyki użytych materiałów

WIZUALIZACJE 2		
Mo-RA MAX DESIGN	SKALA	-
	FORMAT	A3
	STRONA	15



\* Wizualizacja może odbiegać od rzeczywistych parametrów i kolorystyki użytych materiałów

WIZUALIZACJE 3		
Mo-RA MAX DESIGN	SKALA	-
	FORMAT	A3
	STRONA	16