



made in **Mo-RA**  
MAX DESIGN

**PROJEKT sypialni (2A) \_ARCHON Dom w Kostrzewach (G)**

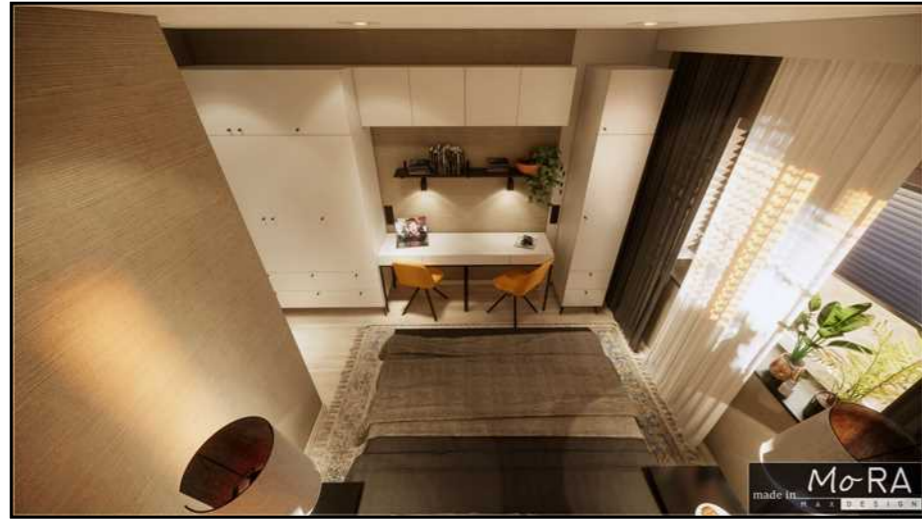
**Mo-RA**

MAX DESIGN

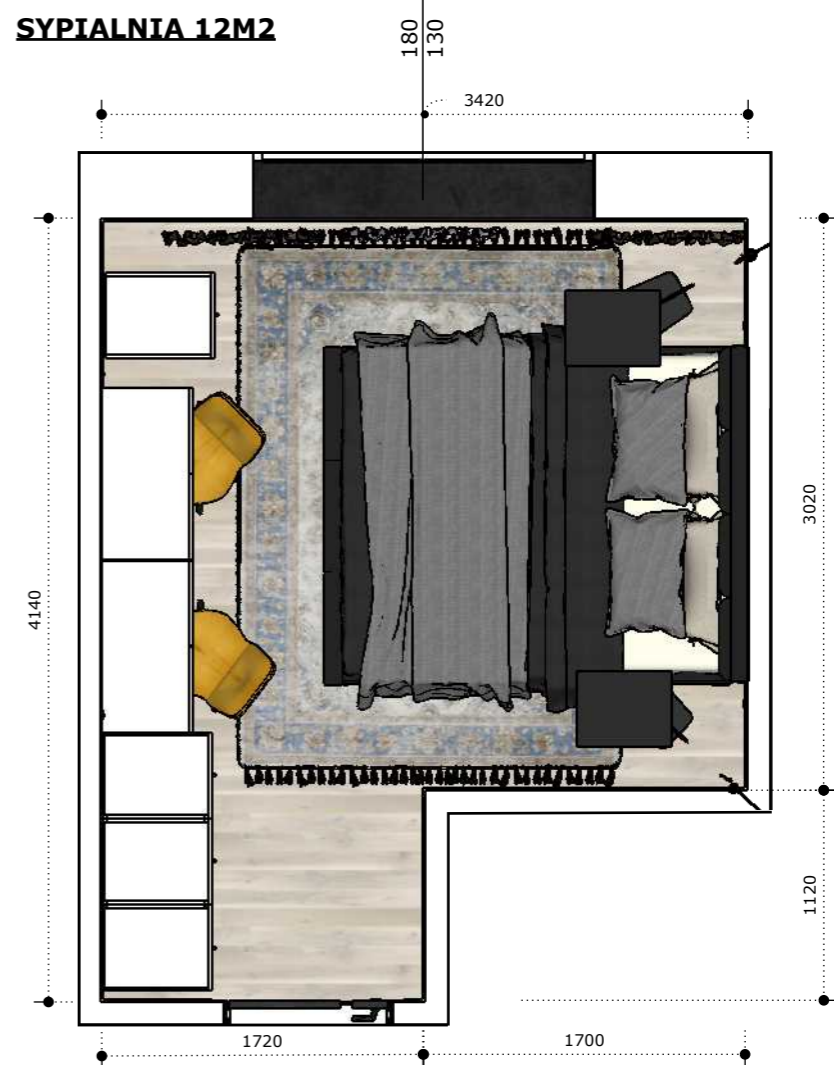
MoRA MAX DESIGN  
ul. Wolności 101/2  
41-500 Chorzów  
Telefon: +48 690 822 199  
E-mail: [biuro@moramaxdesign.pl](mailto:biuro@moramaxdesign.pl)  
[www: www.moramaxdesign.com](http://www.moramaxdesign.com)

\* Wizualizacja może odbiegać od rzeczywistych parametrów i kolorystyki użytych materiałów





**SYPIALNIA 12M2**



**UWAGA**

WSZYSTKIE WYMIARY NALEŻY SPRAWDZIĆ NA BUDOWIE

**RZUT SYTUACYJNY**

<b>Mo-RA</b> MAX DESIGN	SKALA	1:40
	FORMAT	A3
	STRONA	2

LEGENDA	
	WŁĄCZNIK PODWÓJNY
	WŁĄCZNIK KRZYŻOWY
	GNIAZDO WTYKOWE
	KINKIET
	PRZYŁĄCZE ELEKTRYCZNE
	OŚWIETLENIE
	MEBLE DO KUPIENIA
	DODATKI
	OBNIŻENIE SUFITU GK

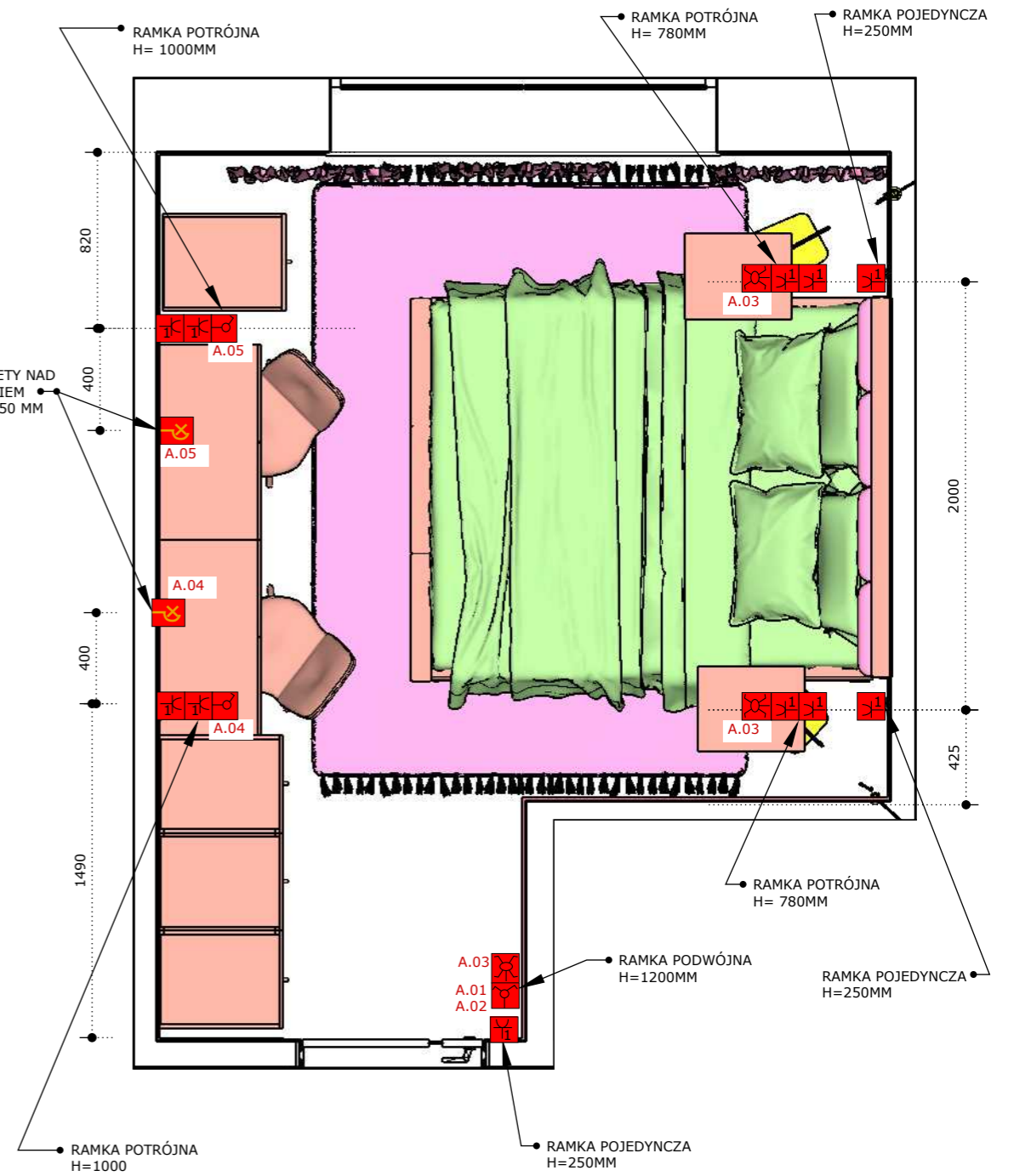
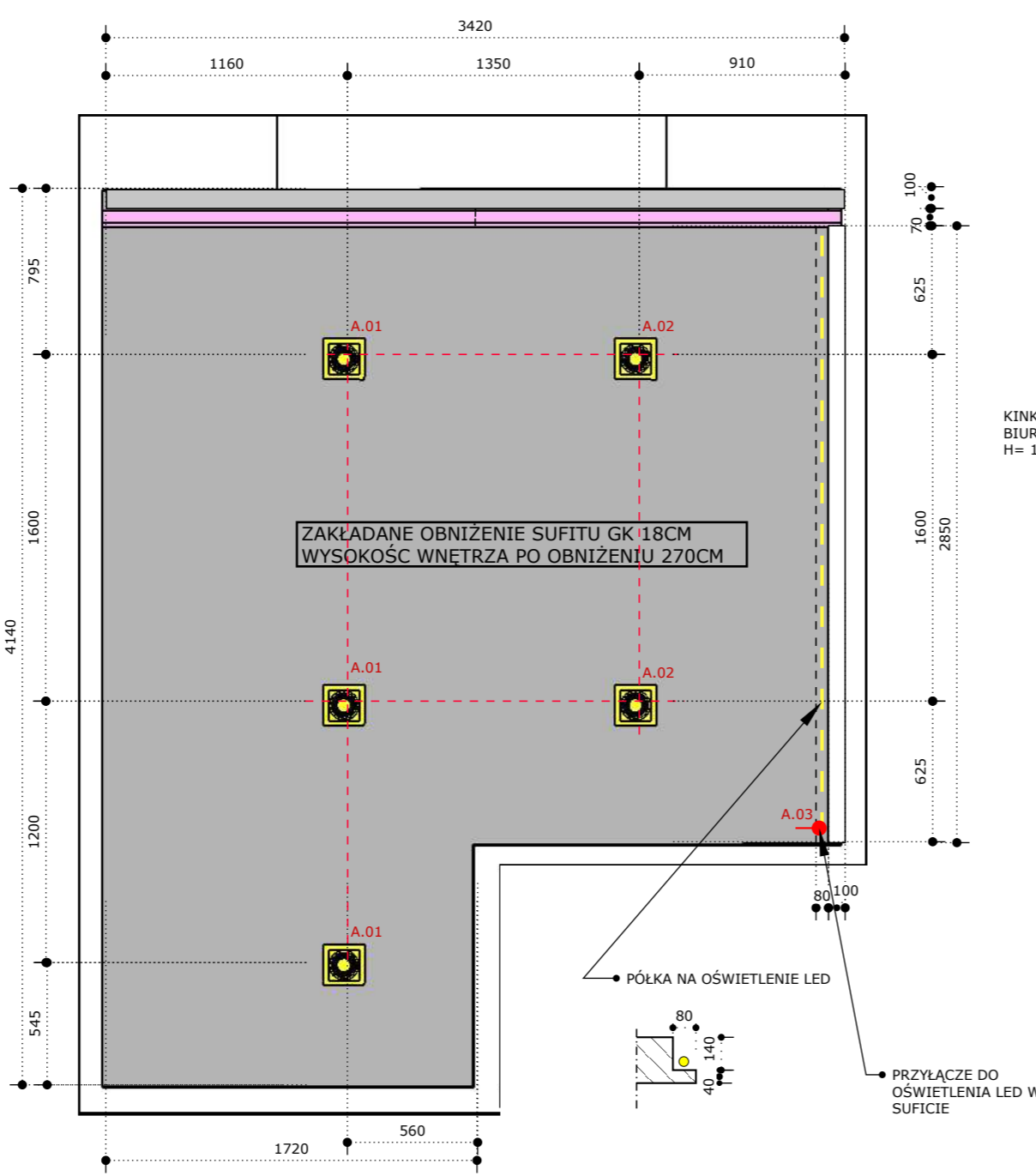
**KLIKNIJ W LINKI, ABY ZAPOZNAĆ SIĘ Z UŻYTYMI W PROJEKCIE PRODUKTAMI**

**OPRAWY OŚWIETLENIOWE:**

- LAMPA PODŁOGOWA 2 SZT.  
<https://www.moramaxdesign.pl/product-page/lampa-pod%C5%82ogowa-zelda>
- LAMPA SUFITOWA WPUSZCZANA 5 SZT.  
<https://www.moramaxdesign.pl/product-page/lampa-sufitowa-wpuszczana-downlight-es111-bia%C5%82a-9575>
- TAŚMA LED RGB WHITE 300 CM (uwaga należy dokupić odpowiednie akcesoria w celu prawidłowego montażu i podłączenia)  
<https://www.moramaxdesign.pl/product-page/ta%C5%9Bma-led-230v-2835-120led-1m-ip68-neon-bia%C5%82y-ciep%C5%82y-3000k>
- KINKIETY NAD BIURKIEM 2 SZT.  
<https://www.moramaxdesign.pl/product-page/kopia-kinkiet-mono-black-7840>

**OSPRZĘT ELEKTRYCZNY: KOLEKCJA SIMON 10 BIAŁA**

- RAMKI POJEDYNCZE 3 SZT. <https://www.moramaxdesign.pl/product-page/ramka-pojedyncza-czarna-simon-10>
- RAMKI PODWÓJNE 1 SZT. <https://www.moramaxdesign.pl/product-page/ramka-podw%C3%B3jna-czarna-simon-10>
- RAMKI POTRÓJNE 4 SZT. <https://www.moramaxdesign.pl/product-page/ramka-potr%C3%B3jna-czarna-simon-10>
- GNIAZDO WTYKOWE POJEDYNCZE 11 SZT. <https://www.moramaxdesign.pl/product-page/simon-10-gniazdo-pojedyncze-z-uziemieniem-do-ramki-czarny-mat>
- KLAWISZ PODWÓJNY 1 SZT. <https://www.moramaxdesign.pl/product-page/simon-10-wy%C5%82%C4%85cznik-%C5%82%C4%85cznik-podw%C3%B3jny-%C5%9Bwiecznikowy-do-ramki-czarny-mat>
- KLAWISZ KRZYŻOWY 3 SZT. <https://www.moramaxdesign.pl/product-page/kopia-simon-10-wy%C5%82%C4%85cznik-%C5%82%C4%85cznik-podw%C3%B3jny-%C5%9Bwiecznikowy-do-ramki-czarny-mat>
- KLAWISZ POJEDYNCZY 2 SZT. <https://www.moramaxdesign.pl/product-page/siomn-10-klawisz-pojedynczy-do-ramki-czarny-mat>

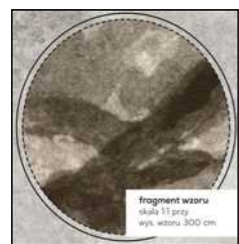


**WSZYSTKIE WYMIARY ZOSTAŁY PODANE OD GOTOWEJ POSADZKI DO OSI ELEMENTÓW, CHYBA ŻE PODANO INACZELNIE**

**UWAGA**  
WSZYSTKIE WYMIARY NALEŻY SPRAWDZIĆ NA BUDOWIE

ELEKTRYKA I OŚWIETLENIE		
	SKALA	1:30
	FORMAT	A3
	STRONA	3





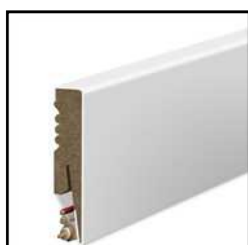
TAPETA Z MOTYWEM

fragment wzoru  
skala 1:1 goty  
wys. wzoru 300 cm



TAPETA WINYLOWA

WNEKA OKIENNA WYKOŃCZONA BIAŁĄ FARBA



PANEL PODŁOGOWY

**KLIKNIJ W LINKI, ABY  
ZAPOZNAĆ SIĘ Z UŻYTYMI W  
PROJEKIE PRODUKTAMI**

**DRZWI I OŚCIEŻNICA:**

- DRZWI <https://www.moramaxdesign.pl/product-page/skrzyd%C5%82o-drzwi-dre-vetro-d2-po%C5%82ysk-80cm>

- OŚCIEŻNICA <https://www.moramaxdesign.pl/product-page/o%C5%9Bcie%C5%BCnica-do-drzwi-dre-vetro-d2-po%C5%82ysk-80cm>

- KLAMKA <https://www.moramaxdesign.pl/product-page/klamka-do-drzwi-tender-fit-czarny>

**WYKOŃCZENIE ŚCIAN:**

- TAPETA WINYLOWA 30,3 M2 (BEZ NADDATKU) <https://www.moramaxdesign.pl/product-page/tapeta-wynylowa-na-%C5%9Bcian%C4%99-bolta-apex-cord-bb-ac-11-1m2>

- KLEJ DO TAPET CIĘŻKICH 2 SZT. <https://www.moramaxdesign.pl/product-page/klej-vesstige-heavy-5kg-klej-do-tapet-ci%C4%99%C5%BCkich>

- TAPETA Z MOTYWEM 8,7 M2 \_ 3020 x 2880MM <https://www.moramaxdesign.pl/product-page/tapeta-sanctuary-beige-1m2>

- FARBA BIAŁA NA ŚCIANACH 4,4 M2 <https://www.moramaxdesign.pl/product-page/farba-dulux-easycare-nieskazitelna-biel-2-5l>

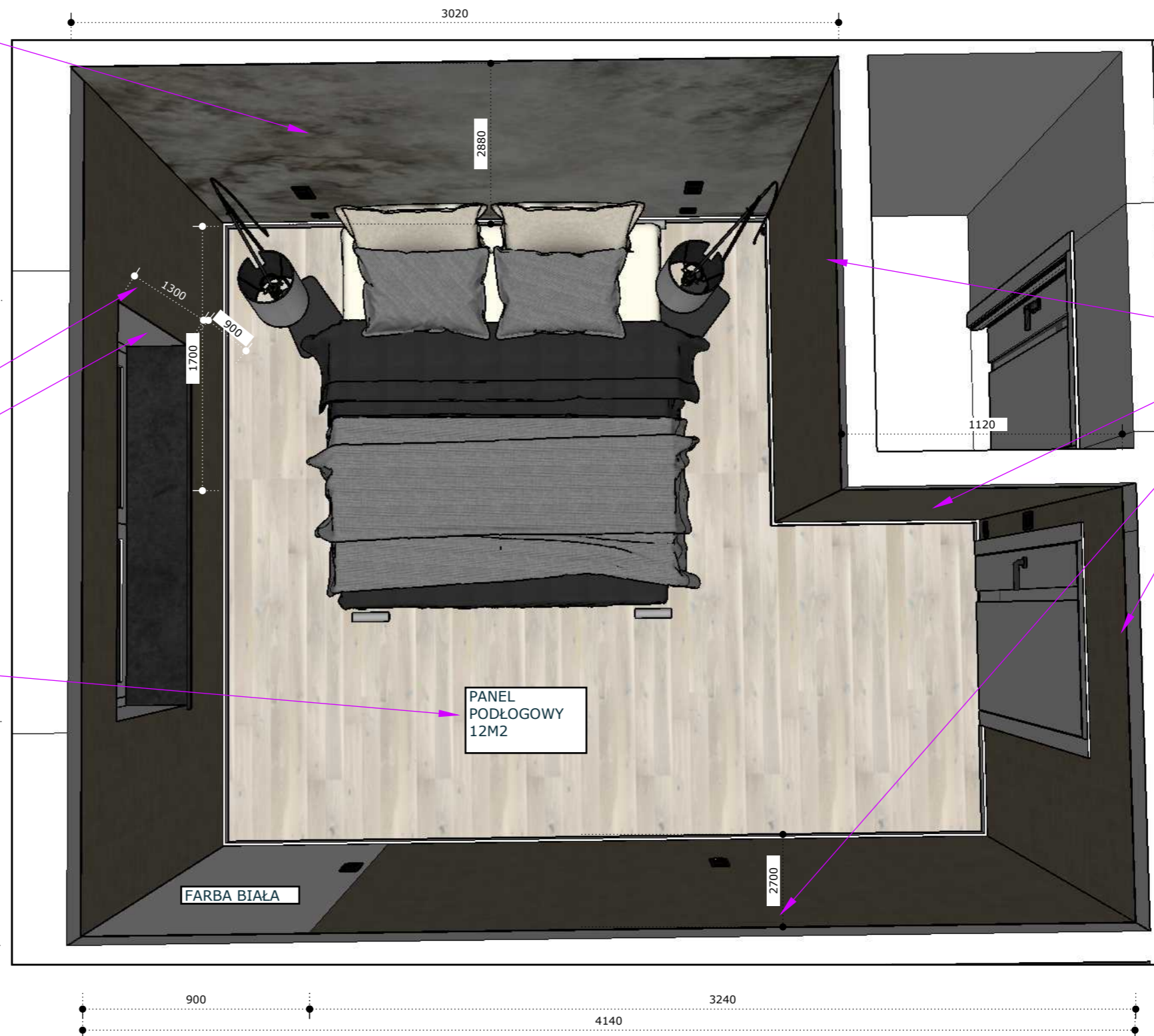
**POSADZKA:**

- PANEL PODŁOGOWY 12 M2- należy doliczyć naddatek ok. 15%-20% <https://www.moramaxdesign.pl/product-page/d%C4%85b-verdon-bia%C5%82y-epl033-ac4-8mm>

- LISTWY PRZYPODŁOGOWE 9 SZT. <https://www.moramaxdesign.pl/product-page/listwa-przypod%C5%82ogowa-mdf-g%C5%82adka-bia%C5%82a-8cm>

- KLIPSY DO LISTEW PRZYPODŁOGOWYCH <https://www.moramaxdesign.pl/product-page/kopia-listwa-przypod%C5%82ogowa-mdf-g%C5%82adka-bia%C5%82a-8cm>

- KLEJ DO LISTEW PRZYPODŁOGOWYCH <https://www.moramaxdesign.pl/product-page/klej-monta%C5%BCowy-gold-door-do-listew-przypod%C5%82ogowych-ilameli>



**UWAGA**

WSZYSTKIE WYMIARY NALEŻY SPRAWDZIĆ NA BUDOWIE

WYKOŃCZENIE ŚCIAN, DRZWI I POSADZKI		
Mo-RA MAX DESIGN	SKALA	1:30
	FORMAT	A3
	STRONA	4

**KLIKNIJ W LINKI, ABY ZAPOZNAĆ SIĘ Z UŻYTYMI W PROJEKCIE PRODUKTAMI**

**MEBLE:**

- SZAFKA POTRÓJNA 1SZ. <https://www.moramaxdesign.pl/product-page/szafa-3-drzwiowa-creative-bia%C5%82a-n%C3%B3%C5%B3Cki-metalowe-czarne>
- NADSTAWKA SZAFY POTRÓJNEJ 1SZ. <https://www.moramaxdesign.pl/product-page/nadstawka-do-szafy-3-drzwiowej-creative-bia%C5%82a>
- SZAFKA POJEDYNCZA 1SZ. <https://www.moramaxdesign.pl/product-page/szafa-1-drzwiowa-creative-bia%C5%82a-stelarz-sko%C5%9Bny-drewniany-czarny>
- NADSTAWKA SZAFY POJEDYNCZEJ 1SZ. <https://www.moramaxdesign.pl/product-page/nadstawka-do-szafy-jednodrzwiowej-creative-bia%C5%82a-45-4x-57-5x-45-5-cm>
- BIURKO/ TOALETKA 2 SZT. <https://www.moramaxdesign.pl/product-page/toaletka-creative-91x-47-5x-78cm>
- STOLIKI POMOCNICZE 2 SZT. <https://www.moramaxdesign.pl/product-page/stolik-pomocniczy-loft-konstal-deco-40x50x70cm>
- ŁÓŻKO <https://www.moramaxdesign.pl/product-page/%C5%82%C3%B3%C5%B3Cko-czarne-laton-pod-materac-160x200cm>
- MATERAC DO ŁÓŻKA 160X 200CM <https://www.moramaxdesign.pl/product-page/materac-pocket-z-kokosem-obustronnym-tytan-160cm-x-200cm>
- KRZESŁA 2 SZT. <https://www.moramaxdesign.pl/product-page/krzes%C5%82o-mila-%C5%BC%C3%B3%C5%82to-czarne>
- SZAFKA WISZĄCA 2 SZT. <https://www.moramaxdesign.pl/product-page/szafka-wisz%C4%85ca-creative-bia%C5%82a>
- PÓŁKA CZARNA NA WSPORNIKACH 2 SZT. <https://www.moramaxdesign.pl/product-page/p%C3%B3%C5%82ka-czarna-80cm-na-czarnych-wspornikach>

STOLIKI POMOCNICZE

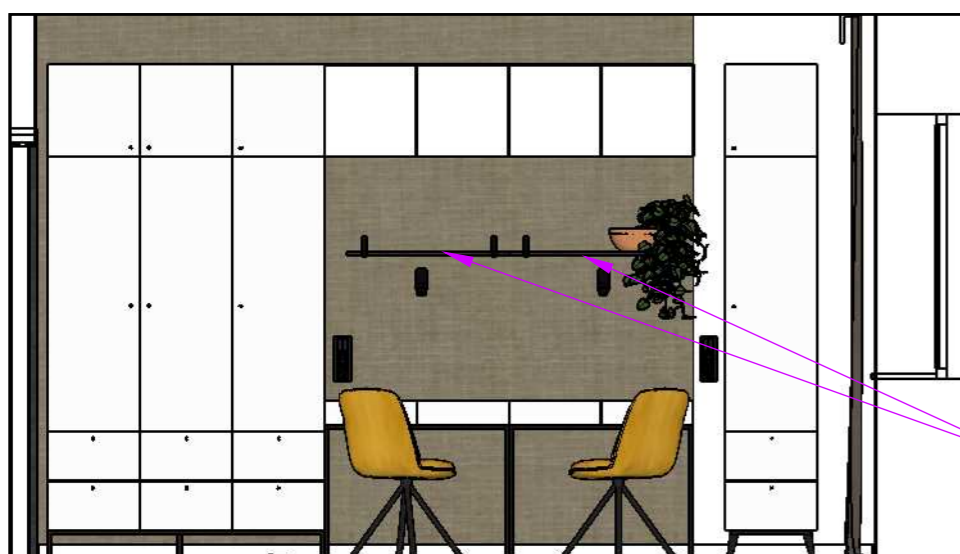


ŁÓŻKO TAPICEROWANE

KRZESŁO

**WIDOK A-A**

110 1600 110



SZAFKA POJEDYNCZA Z NADSTAWKĄ

BIURKO/ TOALETKA

SZAFKA POTRÓJNA Z NADSTAWKĄ

SZAFKA WISZĄCA

PÓŁKA CZARNA NA WSPORNIKACH

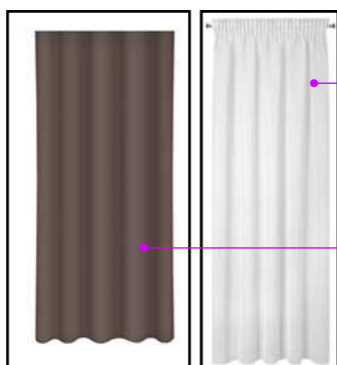
**UWAGA**

WSZYSTKIE WYMIARY NALEŻY SPRAWDZIĆ NA BUDOWIE

ZESTAWIENIE MEBLI I ELEMENTÓW DEKORACYJNYCH

<b>Mo-RA</b> MAX DESIGN	SKALA	1:30
	FORMAT	A3
	STRONA	5





**KLIKNIJ W LINKI, ABY ZAPOZNAĆ SIĘ Z UŻYTYMI W PROJEKCIE PRODUKTAMI**

**DODATKI:**

- PODUSZKI DUŻE 2 SZT <https://www.moramaxdesign.pl/product-page/poduszka-50x-70cm-pikowana-zapinana-na-zamek-podm>
- POSZEWKI DUŻE 2 SZT. <https://www.moramaxdesign.pl/product-page/poszewka-50x70cm-bawe%C5%82niana-z-lam%C3%B3wk%C4%85-jptk-02>
- NARZUTA CIEMNA 1SZT <https://www.moramaxdesign.pl/product-page/narzuta-welwetowa-pikowana-nep-10-230x260-cm>
- KOC SZARY / NARZUTA 1 SZT. <https://www.moramaxdesign.pl/product-page/narzuta-szara-blisko-natury-moyha-240x160cm>
- PODUSZKI SZARE Z WKŁADEM 2 SZT. <https://www.moramaxdesign.pl/product-page/poduszka-szara-blisko-natury-moyha-60x40cm-z-wk%C5%82adem>
- ZASŁONA CIEMNA 2 SZT. <https://www.moramaxdesign.pl/product-page/zas%C5%82ona-dekoracyjna-zma-63-br%C4%85zowa-ciemne-kakao-160x-270cm>
- FIRANA JASNA 2 SZT. <https://www.moramaxdesign.pl/product-page/firana-z-b%C5%82yszcz%C4%85c%C4%85-nici%C4%85-fbn-01-140x-270cm>
- DYWAN <https://www.moramaxdesign.pl/product-page/dywan-ragotex-beluchi-200x290cm>

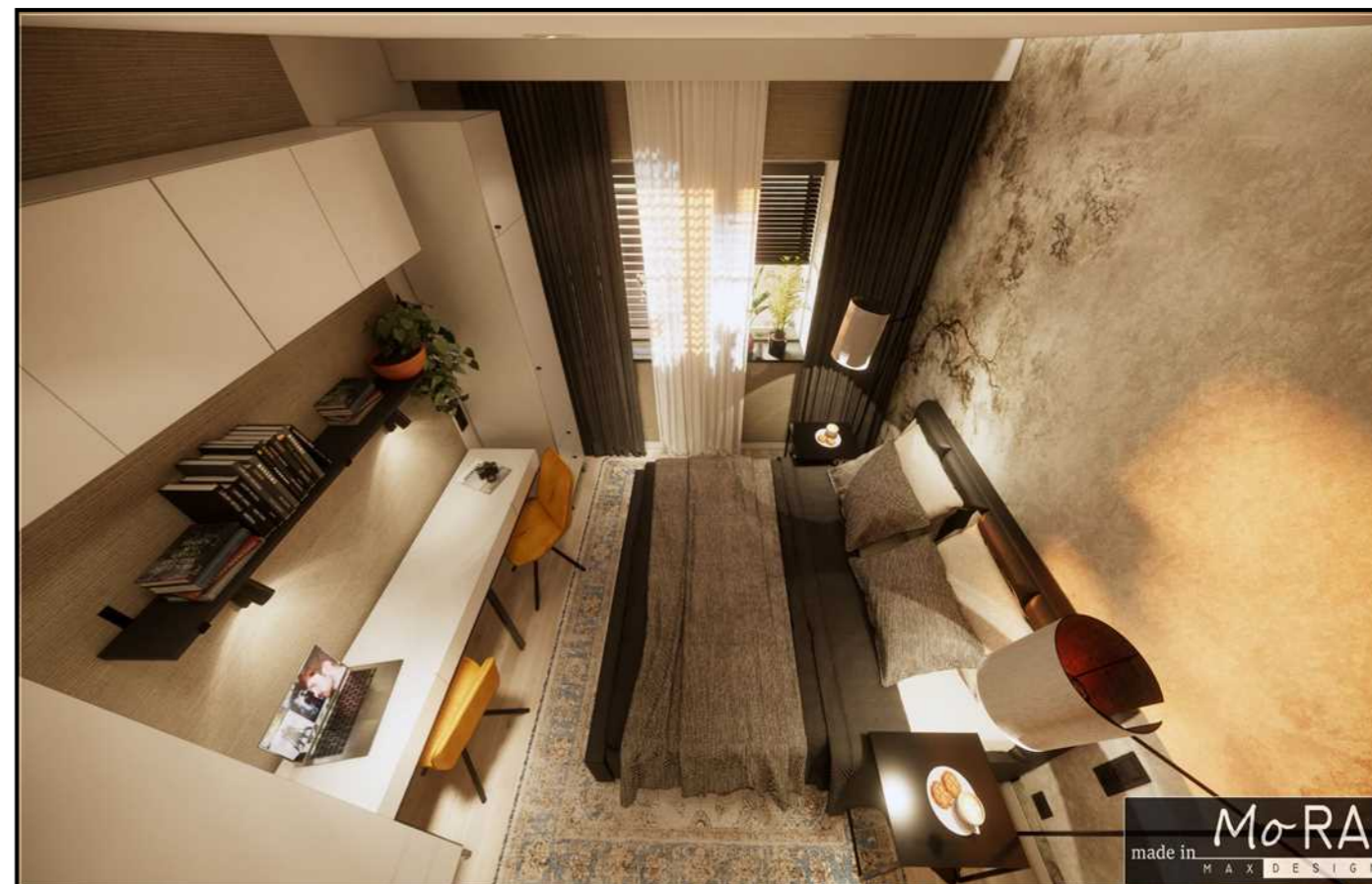
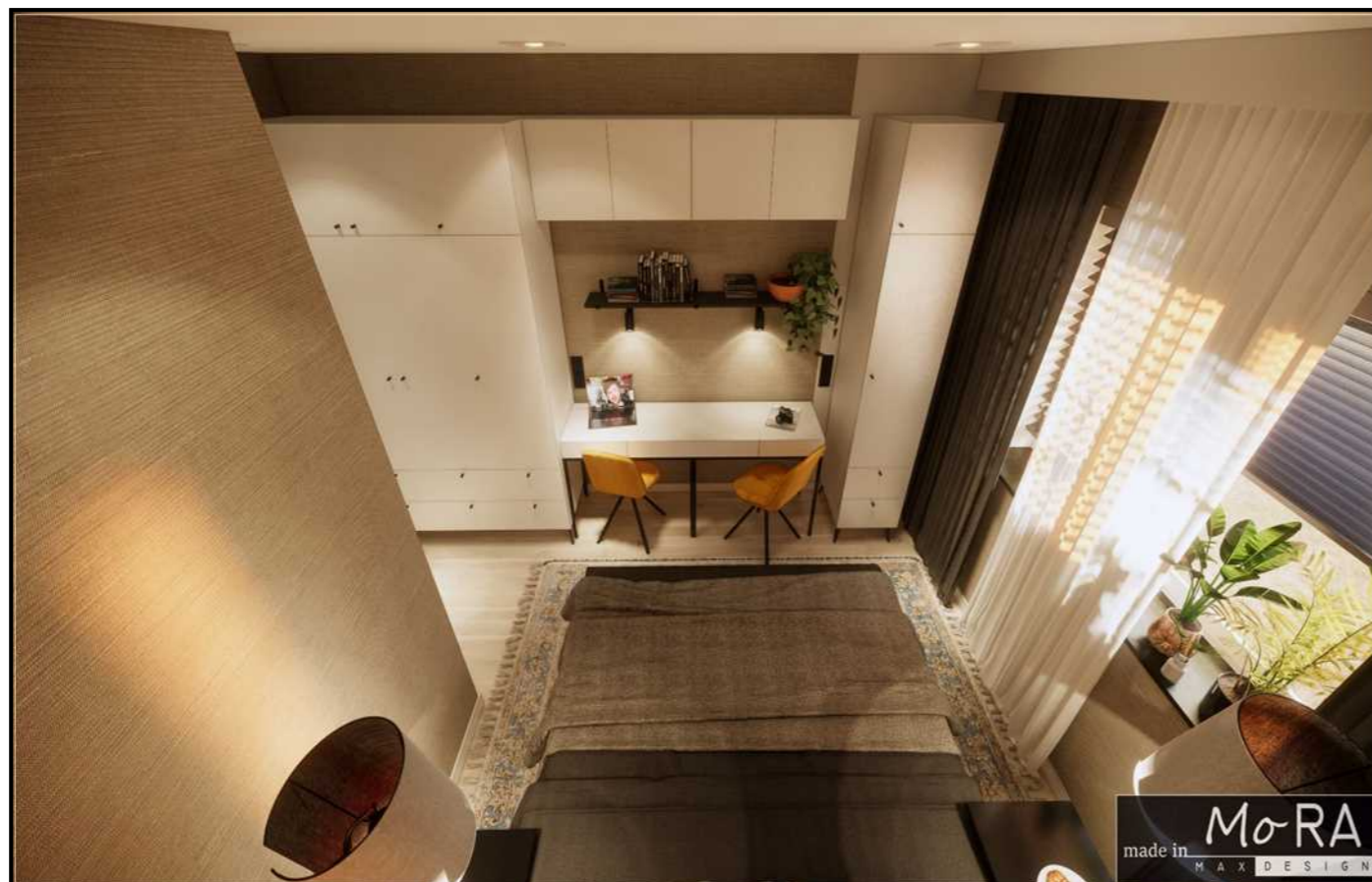
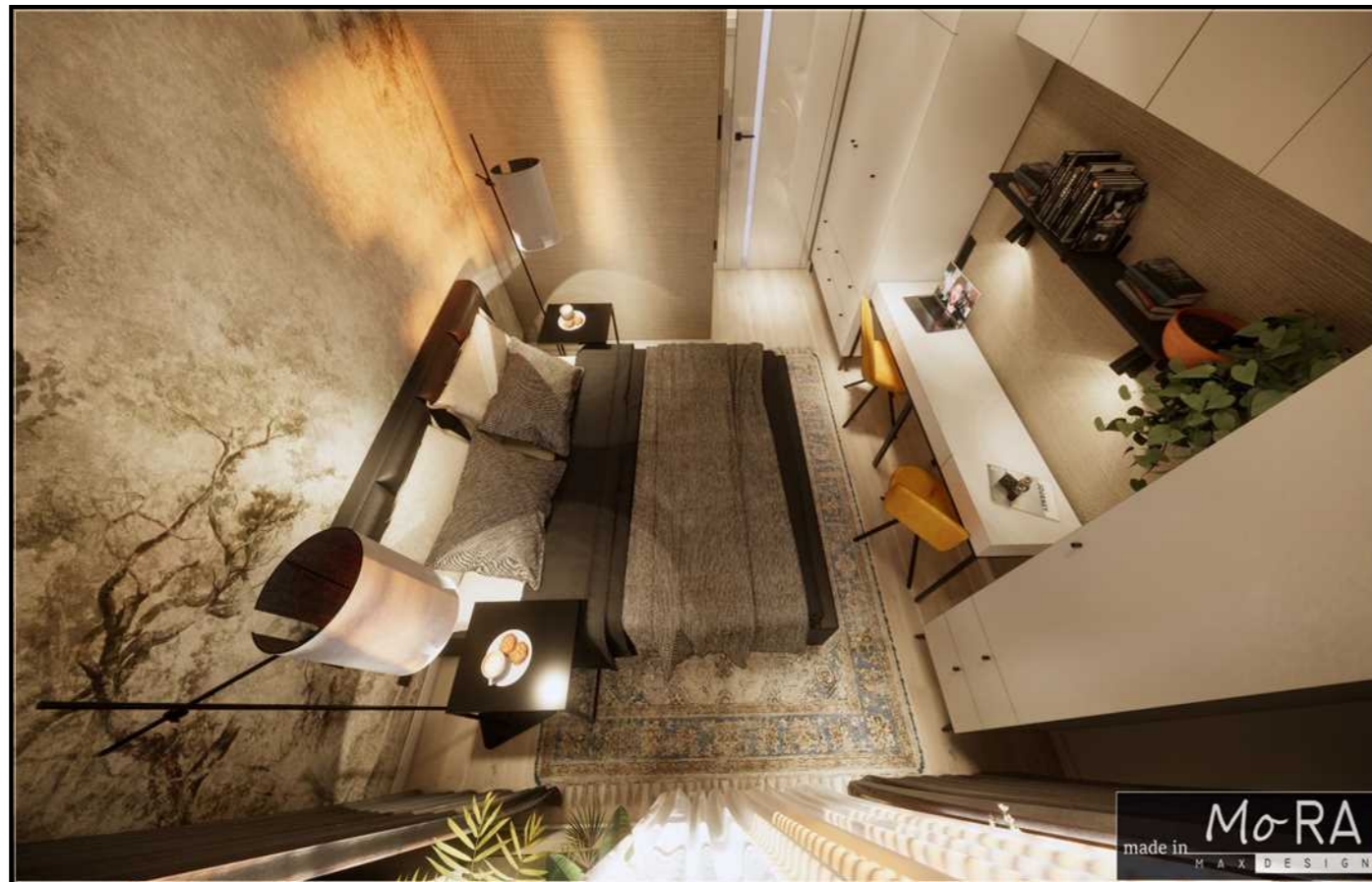


**UWAGA**

WSZYSTKIE WYMIARY NALEŻY SPRAWDZIĆ NA BUDOWIE

<b>ZESTAWIENIE DODATKÓW DEKORACYJNYCH</b>		
<b>Mo-RA</b> <small>MAX DESIGN</small>	SKALA	1:30
	FORMAT	A3
	STRONA	6





\* Wizualizacja może odbiegać od rzeczywistych parametrów i kolorystyki użytych materiałów

WIZUALIZACJE

	SKALA	-
	FORMAT	A3
	STRONA	7